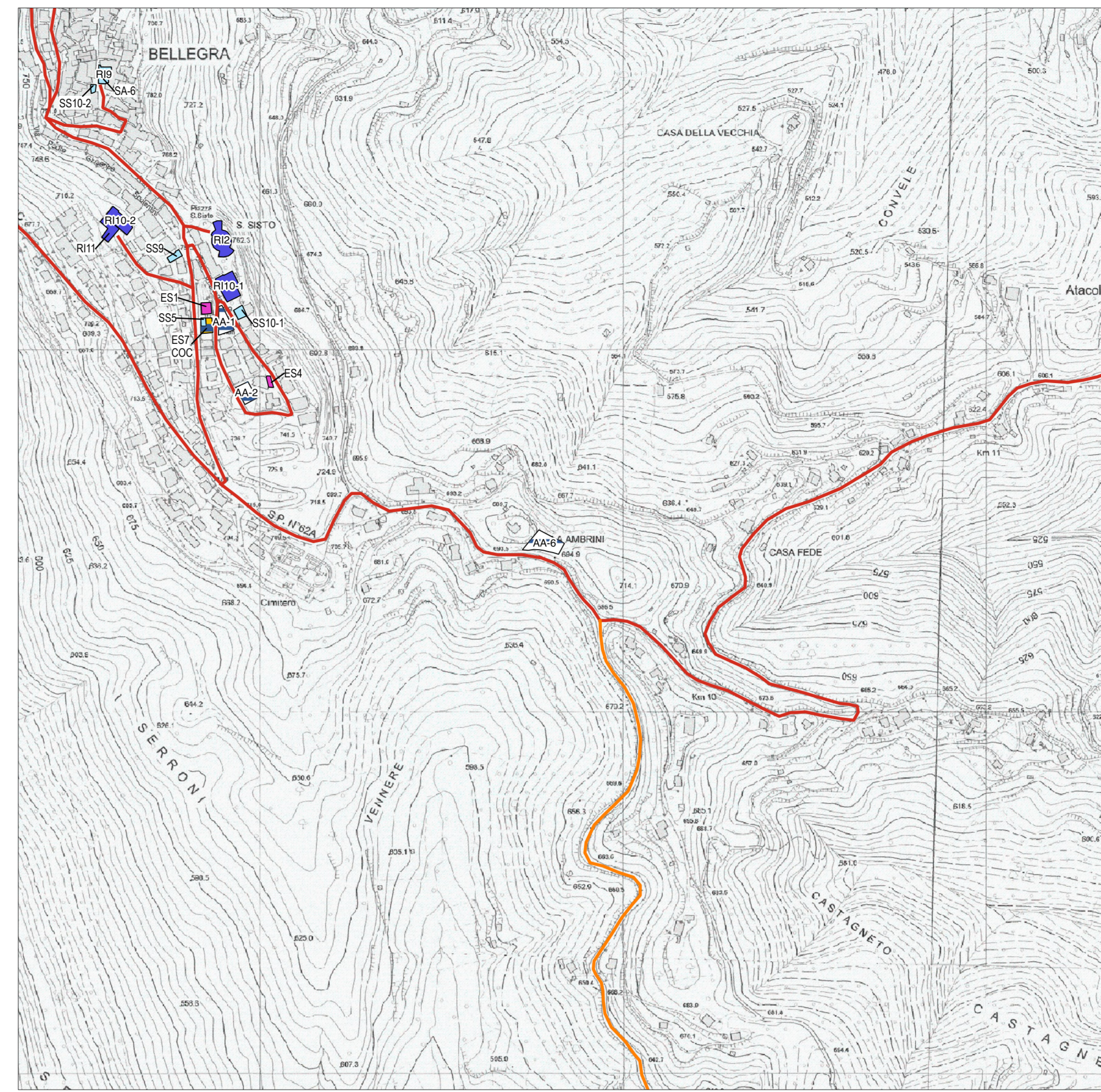
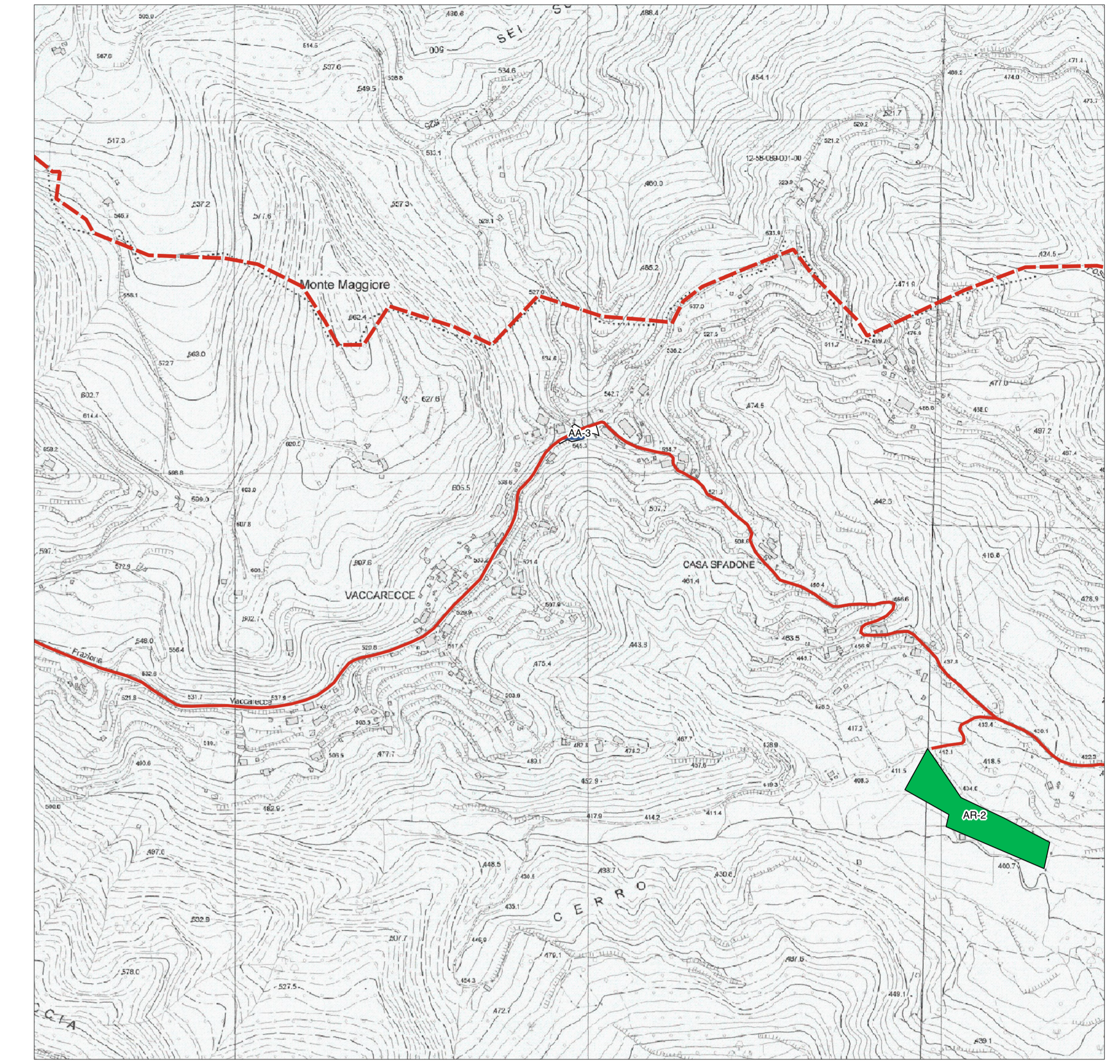


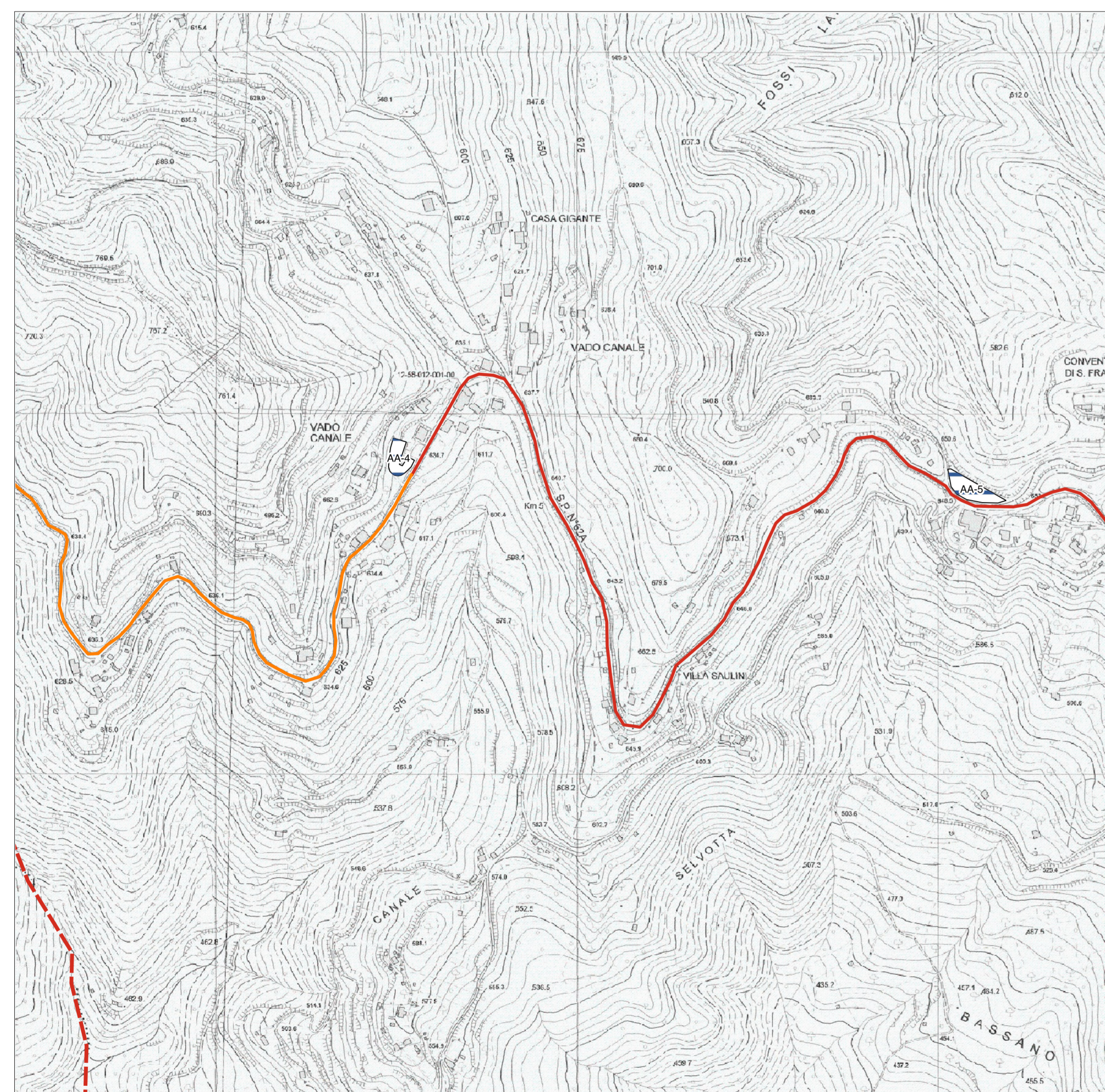
Risorse N.1 - Scala 1:5000



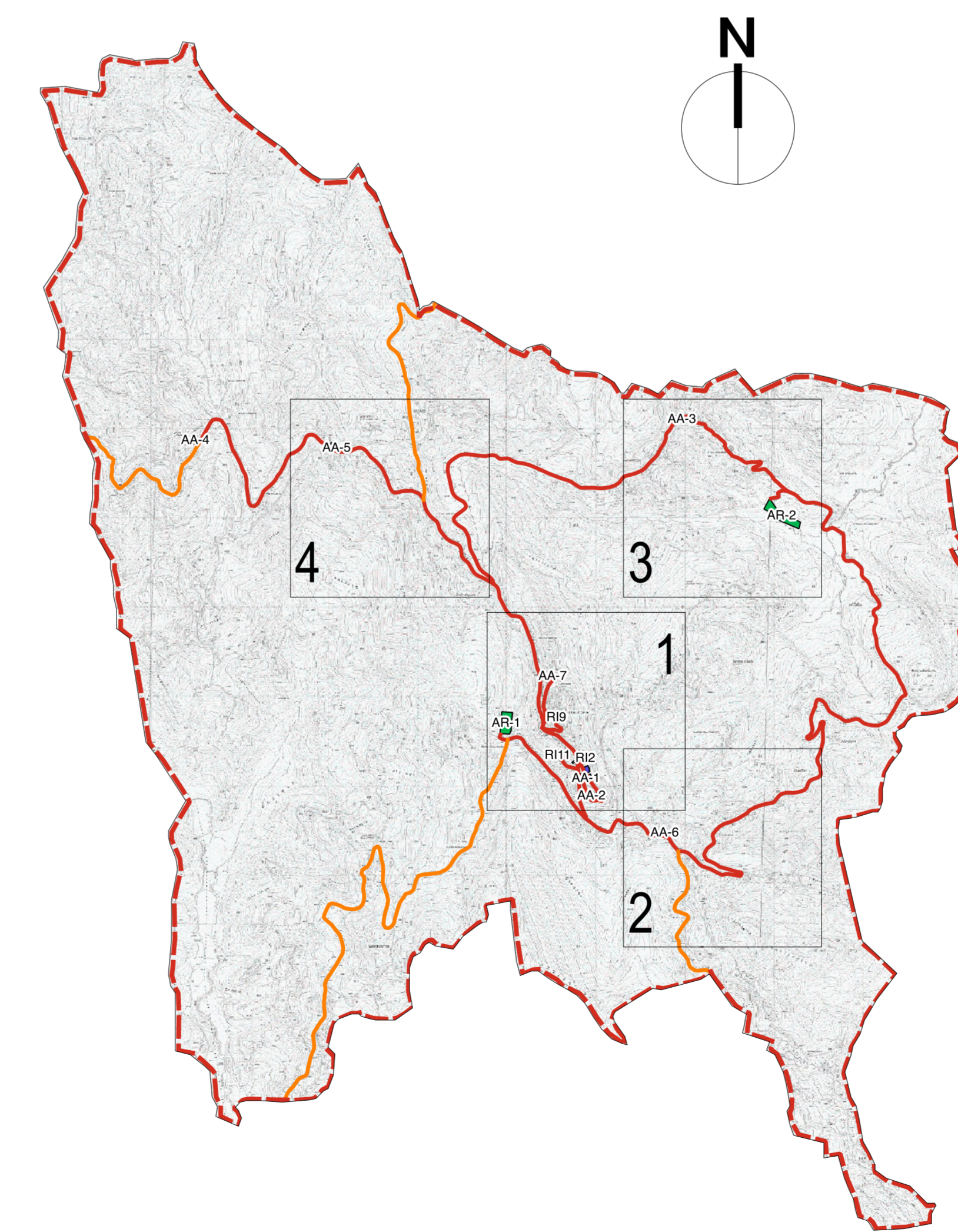
Risorse N.2 - Scala 1:5000



Risorse N.3 - Scala 1:5000



Risorse N.4 - Scala 1:5000



**Legenda degli edifici Strategici, Rilevanti e Servizi essenziali:**

- |        |                                       |  |  |
|--------|---------------------------------------|--|--|
| ES1    | Sede Comunale                         |  |  |
| ES7    | Polizia Locale COC                    |  |  |
| ES4    | Caserma Carabinieri                   |  |  |
| RI2    | Luoghi di culto                       | Chiesa di S.Sisto  |  |
| RI9    | Centro Anziani, e Pro-loco            | Centro Anziani   |  |
| RI10-1 | Strutture scolastiche non sedi di COC | Istituto comprensivo "Francesco d'Assisi" (materna e primaria)     |  |
| RI10-2 | Strutture scolastiche non sedi di COC | Istituto comprensivo "Francesco d'Assisi" (secondaria primo grado) |  |
| RI11   | Altro (Sede protezione civile)        | Sede protezione civile comunale                                    |  |
| SA6    | Centro anziani                        | Centro anziani   |  |
| SS5    | Postazioni ordinarie ambulanze        | Volontari C.R.I.   |  |
| SS9    | Farmacie dispensari                   | Farmacia Centrale  |  |
| SS10-1 | Medici                                | Ambulatorio Dott. Passacantilli e Sebastiani                       |  |
| SS10-2 | Medici                                | Ambulatorio Dott. Cherubini  |  |

**Legenda**

- Confini comunali
- Viabilità
- ACCESSO
- CONNESSIONE
- Edifici strategici
- COC
- Strategico
- Aree di protezione civile
- Accoglienza
- Attesa
- Servizi essenziali
- Edifici rilevanti



**PIANO COMUNALE DI EMERGENZA E PROTEZIONE CIVILE**



Comune di Bellegra (RM)

**Risorse di protezione civile**

Tavola 5 Scale 1:25000 e 1:5000

Comune Amministrazione Comunale <b>BELLEGRA</b> Piazza del Municipio 9 00030 Bellegra (RM)	Soggetto realizzatore Dott. Geol. Andrea Cola  Ing. Simone De Angelis	Data Integrazione 14 Marzo 2017
--	--	---------------------------------------