



Comando Unita' Forestali, Ambientali e Agroalimentari Carabinieri
Rilievo delle aree percorse dal fuoco

Regione LAZIO **Provincia** ROMA
Comune BELLEGRA
Localita' GERANO/ROCCA
SANTO STEFANO

Data incendio 01/04/2008
Superficie boschiva percorsa dal fuoco (Ha) 06.61.15
Superficie non boschiva percorsa dal fuoco (Ha) 01.03.83
Di cui superficie pascoliva percorsa dal fuoco (Ha)
Totale superficie percorsa dal fuoco (Ha) 07.64.99

Lista delle particelle interessate							
Codice nazionale	Foglio	Particella Ettari, Are, Centiare	Sub	Allegato	Sviluppo	Superficie percorsa, Are, Centiare	Superficie totale, Are, Centiare
A749	1	00004		0	0	429	6833
A749	1	00007		0	0	2229	4482
A749	1	00008		0	0	30	1656
A749	1	00017		0	0	10522	12057
A749	1	00018		0	0	81	81
A749	1	00019		0	0	3314	3314
A749	1	00021		0	0	367	6006
A749	1	00024		0	0	1897	3747
A749	1	00025		0	0	2	157
A749	1	00026		0	0	76	76
A749	1	00027		0	0	1780	1780
A749	1	00028		0	0	2236	2236
A749	1	00173		0	0	363	2463
A749	1	00174		0	0	1044	1452
A749	1	00175		0	0	1853	3910
A749	1	00208		0	0	2035	2035
A749	1	00210		0	0	975	1399
D978	10	00354		0	0	8159	44967
D978	10	00355		0	0	5465	57507
D978	10	00356		0	0	2895	91449
H441	6	00001		0	0	17707	33495
H441	6	00003		0	0	59	59
H441	6	00004		0	0	4769	4769
H441	6	00005		0	0	3879	4375
H441	6	00006		0	0	163	163
H441	6	00007		0	0	403	2240
H441	6	00008		0	0	3324	11312

**Comando Unita' Forestali, Ambientali e Agroalimentari Carabinieri**

Rilievo delle aree percorse dal fuoco

Regione	LAZIO	Provincia	ROMA
Comune	BELLEGRA		
Localita'	COLLE BAIOCOCCO - LA MISSIONE		

Data incendio 04/08/2010**Superficie boschiva percorsa dal fuoco (Ha)** 00.02.24**Superficie non boschiva percorsa dal fuoco (Ha)** 00.00.75**Di cui superficie pascoliva percorsa dal fuoco (Ha)****Totale superficie percorsa dal fuoco (Ha)** 00.02.99**Lista delle particelle interessate**

Codice nazionale	Foglio	Particella Ettari, Are, Centiare	Sub	Allegato	Sviluppo	Superficie percorsa, Are, Centiare	Superficie totale, Are, Centiare
A749	15	00273	0	0	0	235	3019
A749	15	00333	0	0	0	63	7831



Comando Unita' Forestali, Ambientali e Agroalimentari Carabinieri
Rilievo delle aree percorse dal fuoco

Regione	LAZIO	Provincia	ROMA
Comune	BELLEGRA		
Localita'	vaccarecce		

Data incendio	16/09/2010
Superficie boschiva percorsa dal fuoco (Ha)	00.00.32
Superficie non boschiva percorsa dal fuoco (Ha)	02.50.87
Di cui superficie pascoliva percorsa dal fuoco (Ha)	
Totale superficie percorsa dal fuoco (Ha)	02.51.19

Lista delle particelle interessate							
Codice nazionale	Foglio	Particella Ettari, Are, Centiare	Sub	Allegato	Sviluppo	Superficie percorsa, Are, Centiare	Superficie totale, Are, Centiare
A749	7	00035	0	0	0	2420	2474
A749	7	00036	0	0	0	722	1686
A749	7	00037	0	0	0	1548	1622
A749	7	00067	0	0	0	65	4311
A749	7	00068	0	0	0	1666	2925
A749	7	00069	0	0	0	3551	6548
A749	7	00070	0	0	0	1578	1614
A749	7	00072	0	0	0	6116	6122
A749	7	00073	0	0	0	1051	1115
A749	7	00074	0	0	0	4064	4069
A749	7	00075	0	0	0	172	2683
A749	7	00076	0	0	0	155	2396
A749	7	00078	0	0	0	1790	2526



Comando Unita' Forestali, Ambientali e Agroalimentari Carabinieri

Rilievo delle aree percorse dal fuoco

Regione	LAZIO	Provincia	ROMA
Comune	BELLEGRA		
Localita'	Fosso di Carignano		
Data incendio			07/08/2012
Superficie boschiva percorsa dal fuoco (Ha)			02.92.36
Superficie non boschiva percorsa dal fuoco (Ha)			15.26.68
Di cui superficie pascoliva percorsa dal fuoco (Ha)			11.65.70
Totale superficie percorsa dal fuoco (Ha)			18.19.04

Lista delle particelle interessate

Codice nazionale	Foglio	Particella Ettari, Are, Centiare	Sub	Allegato	Sviluppo	Superficie percorsa, Are, Centiare	Superficie totale, Are, Centiare
A062	4	00169	0	0	0	9184	33200
A749	13	00180	0	0	0	9453	9795
A749	13	00245	0	0	0	1467	2374
A749	13	00246	0	0	0	11526	11558
A749	13	00315	0	0	0	34	3260
A749	13	00316	0	0	0	662	955
A749	13	00375	0	0	0	0	179
A749	13	00376	0	0	0	18	1473
A749	13	00434	0	0	0	470	470
A749	13	00435	0	0	0	3544	3646
H494	1	00001	0	0	0	3082	5764
H494	1	00003	0	0	0	1238	2659
H494	1	00004	0	0	0	7	3556
H494	1	00005	0	0	0	5901	5901
H494	1	00006	0	0	0	4085	4085
H494	1	00007	0	0	0	1515	1515
H494	1	00008	0	0	0	17896	18026
H494	1	00009	0	0	0	10681	10681
H494	1	00010	0	0	0	2664	2664
H494	1	00011	0	0	0	1791	1791
H494	1	00012	0	0	0	2774	2774
H494	1	00013	0	0	0	3181	3181
H494	1	00014	0	0	0	1402	1402
H494	1	00015	0	0	0	510	510
H494	1	00016	0	0	0	610	7388
H494	1	00021	0	0	0	807	807
H494	1	00022	0	0	0	6366	6414
H494	1	00023	0	0	0	5513	5513
H494	1	00024	0	0	0	2011	2011
H494	1	00025	0	0	0	7657	7657
H494	1	00026	0	0	0	798	798
H494	1	00027	0	0	0	2978	2978
H494	1	00028	0	0	0	5804	5804
H494	1	00029	0	0	0	2669	2669
H494	1	00030	0	0	0	1683	1683
H494	1	00031	0	0	0	2034	4518
H494	1	00032	0	0	0	29	2965
H494	1	00036	0	0	0	222	2748
H494	1	00038	0	0	0	1090	12304
H494	1	00039	0	0	0	3235	7199
H494	1	00040	0	0	0	5980	9211
H494	1	00041	0	0	0	13803	14194
H494	1	00042	0	0	0	3023	3594
H494	1	00043	0	0	0	3276	6418
H494	1	00044	0	0	0	605	3138
H494	1	00045	0	0	0	587	13749
H494	1	00140	0	0	0	3165	3165
H494	1	00179	0	0	0	4814	4815
H494	1	00184	0	0	0	42	536
H494	1	00186	0	0	0	36	551
H494	1	00188	0	0	0	174	1647
H494	1	00190	0	0	0	307	307
H494	1	00X35	0	0	0	5349	5349
H494	1	00X36	0	0	0	3474	4493
H494	1	00X37	0	0	0	31	31
H494	1	00X38	0	0	0	171	171

**Comando Unita' Forestali, Ambientali e Agroalimentari Carabinieri**

Rilievo delle aree percorse dal fuoco

Regione LAZIO **Provincia** ROMA
Comune BELLEGRA
Localita' BASSANO

Data incendio 14/03/2012
Superficie boschiva percorsa dal fuoco (Ha) 00.39.69
Superficie non boschiva percorsa dal fuoco (Ha) 01.71.59
Di cui superficie pascoliva percorsa dal fuoco (Ha)
Totale superficie percorsa dal fuoco (Ha) 02.11.28

Lista delle particelle interessate

Codice nazionale	Foglio	Particella Ettari, Are, Centiare	Sub	Allegato	Sviluppo	Superficie percorsa, Are, Centiare	Superficie totale, Are, Centiare
A749	9	00083		0	0	1346	3533
A749	9	00084		0	0	5	396
A749	9	00129		0	0	3570	3779
A749	9	00130		0	0	1778	2693
A749	9	00131		0	0	20	282
A749	9	00133		0	0	655	1174
A749	9	00134		0	0	289	371
A749	9	00135		0	0	38	843
A749	9	00136		0	0	4122	4907
A749	9	00137		0	0	713	932
A749	9	00144		0	0	0	660
A749	9	00212		0	0	221	3764
A749	9	00213		0	0	1971	4754
A749	9	00214		0	0	4	48
A749	9	00215		0	0	277	1631
A749	9	00216		0	0	1203	2506
A749	9	00221		0	0	3	51
A749	9	00224		0	0	10	993
A749	9	00405		0	0	1055	1443
A749	9	00416		0	0	402	937
A749	9	00417		0	0	320	892
A749	9	00462		0	0	1465	7215
A749	9	00463		0	0	1126	5402
A749	9	00464		0	0	3	3444
A749	9	00465		0	0	208	3822
A749	9	00564		0	0	211	984

**Comando Unita' Forestali, Ambientali e Agroalimentari Carabinieri**

Rilievo delle aree percorse dal fuoco

Regione	LAZIO	Provincia	ROMA
Comune	BELLEGRA		
Localita'	BASSANO		

Data incendio	15/03/2012
Superficie boschiva percorsa dal fuoco (Ha)	00.11.24
Superficie non boschiva percorsa dal fuoco (Ha)	00.00.73
Di cui superficie pascoliva percorsa dal fuoco (Ha)	
Totale superficie percorsa dal fuoco (Ha)	00.11.97

Lista delle particelle interessate							
Codice nazionale	Foglio	Particella Ettari, Are, Centiare	Sub	Allegato	Sviluppo	Superficie percorsa, Are, Centiare	Superficie totale, Are, Centiare
A749	9	00140	0	0	0	9	6437
A749	9	00142	0	0	0	19	634
A749	9	00143	0	0	0	55	3068
A749	9	00145	0	0	0	224	4782
A749	9	00410	0	0	0	791	1756

**Comando Unita' Forestali, Ambientali e Agroalimentari Carabinieri**

Rilievo delle aree percorse dal fuoco

Regione	LAZIO	Provincia	ROMA
Comune	BELLEGRA		
Localita'	LA MISSIONE - SANTIANNI		

Data incendio 15/03/2012**Superficie boschiva percorsa dal fuoco (Ha)** 00.05.98**Superficie non boschiva percorsa dal fuoco (Ha)** 00.01.33**Di cui superficie pascoliva percorsa dal fuoco (Ha)****Totale superficie percorsa dal fuoco (Ha)** 00.07.31**Lista delle particelle interessate**

Codice nazionale	Foglio	Particella Ettari, Are, Centiare	Sub	Allegato	Sviluppo	Superficie percorsa, Are, Centiare	Superficie totale, Are, Centiare
A749	14	00596	0	0	0	0	1098
A749	14	00597	0	0	0	410	594
A749	14	00598	0	0	0	321	963

**Comando Unita' Forestali, Ambientali e Agroalimentari Carabinieri**

Rilievo delle aree percorse dal fuoco

Regione	LAZIO	Provincia	ROMA
Comune	BELLEGRA		
Localita'	VENERE		

Data incendio 23/03/2012**Superficie boschiva percorsa dal fuoco (Ha)** 00.19.85**Superficie non boschiva percorsa dal fuoco (Ha)** 00.27.35**Di cui superficie pascoliva percorsa dal fuoco (Ha)****Totale superficie percorsa dal fuoco (Ha)** 00.47.20**Lista delle particelle interessate**

Codice nazionale	Foglio	Particella Ettari, Are, Centiare	Sub	Allegato	Sviluppo	Superficie percorsa, Are, Centiare	Superficie totale, Are, Centiare
A749	19	00100	0	0	0	1117	2031
A749	19	00102	0	0	0	1921	2606
A749	19	00103	0	0	0	911	920
A749	19	00122	0	0	0	559	3115
A749	19	00123	0	0	0	41	269

**Comando Unita' Forestali, Ambientali e Agroalimentari Carabinieri**

Rilievo delle aree percorse dal fuoco

Regione	LAZIO	Provincia	ROMA
Comune	BELLEGRA		
Localita'	CONA		

Data incendio	29/08/2012
Superficie boschiva percorsa dal fuoco (Ha)	00.16.04
Superficie non boschiva percorsa dal fuoco (Ha)	02.07.16
Di cui superficie pascoliva percorsa dal fuoco (Ha)	
Totale superficie percorsa dal fuoco (Ha)	02.23.20

Lista delle particelle interessate							
Codice nazionale	Foglio	Particella Ettari, Are, Centiare	Sub	Allegato	Sviluppo	Superficie percorsa, Are, Centiare	Superficie totale, Are, Centiare
A749	7	00034		0	0	164	3140
A749	7	00035		0	0	262	2474
A749	7	00037		0	0	562	1622
A749	7	00067		0	0	86	4311
A749	7	00068		0	0	763	2925
A749	7	00069		0	0	3912	6548
A749	7	00070		0	0	1180	1614
A749	7	00071		0	0	36	3380
A749	7	00072		0	0	6068	6122
A749	7	00073		0	0	1115	1115
A749	7	00074		0	0	3363	4069
A749	7	00075		0	0	67	2683
A749	7	00078		0	0	1016	2526
A749	7	00158		0	0	303	724
A749	7	00159		0	0	81	1440
A749	7	00162		0	0	99	1956
A749	7	00165		0	0	2	1668



Comando Unita' Forestali, Ambientali e Agroalimentari Carabinieri
Rilievo delle aree percorse dal fuoco

Regione LAZIO **Provincia** ROMA
Comune BELLEGRA
Localita' Monte Calvario

Data incendio 14/01/2015
Superficie boschiva percorsa dal fuoco (Ha) 02.68.10
Superficie non boschiva percorsa dal fuoco (Ha) 00.54.47
Di cui superficie pascoliva percorsa dal fuoco (Ha)
Totale superficie percorsa dal fuoco (Ha) 03.22.58

Lista delle particelle interessate							
Codice nazionale	Foglio	Particella Ettari, Are, Centiare	Sub	Allegato	Sviluppo	Superficie percorsa, Are, Centiare	Superficie totale, Are, Centiare
A749	5	00126		0	0	364	1940
A749	5	00136		0	0	8648	11105
A749	5	00137		0	0	2486	2975
A749	5	00138		0	0	1645	2160
A749	5	00139		0	0	3118	3118
A749	5	00140		0	0	805	805
A749	5	00141		0	0	969	969
A749	5	00142		0	0	1434	1573
A749	5	00143		0	0	130	511
A749	5	00146		0	0	5143	5735
A749	5	00147		0	0	1463	3852
A749	5	00148		0	0	23	906
A749	5	00161		0	0	1	5665
A749	5	00163		0	0	409	3925
A749	5	00164		0	0	8	4404
A749	5	00255		0	0	294	572
A749	5	00335		0	0	56	116
A749	5	00345		0	0	44	89
A749	5	00360		0	0	1250	1254
A749	5	00361		0	0	553	553
A749	5	00362		0	0	639	639
A749	5	00363		0	0	284	2099
A749	5	00364		0	0	0	662
A749	5	00365		0	0	747	1813
A749	5	00366		0	0	502	687
A749	5	00367		0	0	78	231
A749	5	00372		0	0	36	2377
A749	5	00373		0	0	356	2318
A749	5	00540		0	0	580	6458

**Comando Unita' Forestali, Ambientali e Agroalimentari Carabinieri**

Rilievo delle aree percorse dal fuoco

Regione	LAZIO	Provincia	ROMA
Comune	BELLEGRA		
Localita'	FONTANA FRESCA SP 61 KM 11		

Data incendio 16/09/2015**Superficie boschiva percorsa dal fuoco (Ha)** 00.14.47**Superficie non boschiva percorsa dal fuoco (Ha)** 00.00.00**Di cui superficie pascoliva percorsa dal fuoco (Ha)****Totale superficie percorsa dal fuoco (Ha)** 00.14.47**Lista delle particelle interessate**

Codice nazionale	Foglio	Particella Ettari, Are, Centiare	Sub	Allegato	Sviluppo	Superficie percorsa, Are, Centiare	Superficie totale, Are, Centiare
A749	17	00231		0	0	22	2731
A749	17	00232		0	0	837	2454
A749	17	00233		0	0	66	589
A749	17	00234		0	0	518	841
A749	17	00235		0	0	0	945

**Comando Unita' Forestali, Ambientali e Agroalimentari Carabinieri**

Rilievo delle aree percorse dal fuoco

Regione	LAZIO	Provincia	ROMA
Comune	BELLEGRA		
Localita'	FONTANA FRESCA		

Data incendio	16/09/2015
Superficie boschiva percorsa dal fuoco (Ha)	00.40.04
Superficie non boschiva percorsa dal fuoco (Ha)	00.00.00
Di cui superficie pascoliva percorsa dal fuoco (Ha)	
Totale superficie percorsa dal fuoco (Ha)	00.40.04

Lista delle particelle interessate

Codice nazionale	Foglio	Particella Ettari, Are, Centiare	Sub	Allegato	Sviluppo	Superficie percorsa, Are, Centiare	Superficie totale, Are, Centiare
A749	17	000X1		0	0	166	188
A749	17	00318		0	0	1	4666
A749	17	00325		0	0	266	742
A749	17	00326		0	0	1134	2507
A749	17	00327		0	0	1484	5359
A749	17	00342		0	0	304	4756
A749	17	00510		0	0	195	319
A749	17	00511		0	0	338	487

**Comando Unita' Forestali, Ambientali e Agroalimentari Carabinieri**

Rilievo delle aree percorse dal fuoco

Regione	LAZIO	Provincia	ROMA
Comune	BELLEGRA		
Localita'	SCHIAVONI		

Data incendio	19/04/2016
Superficie boschiva percorsa dal fuoco (Ha)	00.20.80
Superficie non boschiva percorsa dal fuoco (Ha)	00.00.00
Di cui superficie pascoliva percorsa dal fuoco (Ha)	
Totale superficie percorsa dal fuoco (Ha)	00.20.80

Lista delle particelle interessate

Codice nazionale	Foglio	Particella Ettari, Are, Centiare	Sub	Allegato	Sviluppo	Superficie percorsa, Are, Centiare	Superficie totale, Are, Centiare
A749	5	00544		0	0	1975	53762
A749	5	00545		0	0	100	1326

**Ministero delle Politiche Agricole Alimentari e Forestali**Corpo Forestale dello Stato
Rilievo delle aree percorse dal fuoco**Regione** LAZIO **Provincia** ROMA
Comune BELLEGRA
Località CERQUETTA**Data incendio** 04/06/2017**Superficie boschiva percorsa dal fuoco (Ha)** 01.80.85**Superficie non boschiva percorsa dal fuoco (Ha)** 02.61.08**Di cui superficie pascoliva percorsa dal fuoco (Ha)****Totale superficie percorsa dal fuoco (Ha)** 04.41.94**Lista delle particelle interessate**

Codice Nazionale	Foglio	Particella	Sub	Allegato	Sviluppo	Superficie in mq	
						Percorsa	Totale
A749	15	00356		0	0	884	1238
A749	15	00357		0	0	1488	1488
A749	15	00358		0	0	1095	1095
A749	15	00359		0	0	1730	4675
A749	15	00360		0	0	1430	1430
A749	15	00361		0	0	18	19
A749	15	00362		0	0	19	19
A749	15	00363		0	0	19	19
A749	15	00364		0	0	16	16
A749	15	00365		0	0	128	128
A749	15	00366		0	0	1060	1402
A749	15	00367		0	0	1066	1154
A749	15	00375		0	0	447	1982
A749	15	00377		0	0	366	2243
A749	15	00403		0	0	70	1941
A749	15	00405		0	0	4	640
A749	15	00410		0	0	13	1433
A749	15	00411		0	0	4	273
A749	15	00412		0	0	31	1576
A749	15	00414		0	0	42	599

La cartografia catastale di sfondo, messa a disposizione dall'Agenzia del Territorio, nelle zone non interessate da controlli agricoli comunitari può non essere aggiornata alla attualità oppure non essere digitalizzata (presenza dei soli centroidi particella) pertanto in taluni casi l'elenco delle particelle deve essere considerato indicativo e non esaustivo. Si invita quindi l'utente a visualizzare l'incendio su cartografia catastale per verificare in modo puntuale le particelle interessate e ricomprese nel perimetro. Per quanto riguarda i dati delle superfici indicati, sono stati desunti mediante rilievi (scala 1:2.000-1:5.000) effettuati con strumentazione speditiva a precisione metrica per finalità interne al servizio d'Istituto e suscettibili di errori sia strumentali sia di carattere tecnico e pertanto, al fine della redazione del Catasto Incendi, tali superfici devono essere ricontrollate e verificate

**Ministero delle Politiche Agricole Alimentari e Forestali**Corpo Forestale dello Stato
Rilievo delle aree percorse dal fuoco

Regione	LAZIO	Provincia	ROMA
Comune	BELLEGRA		
Località	CERQUETTA		

Data incendio 04/06/2017**Superficie boschiva percorsa dal fuoco (Ha)** 01.80.85**Superficie non boschiva percorsa dal fuoco (Ha)** 02.61.08**Di cui superficie pascoliva percorsa dal fuoco (Ha)****Totale superficie percorsa dal fuoco (Ha)** 04.41.94**Lista delle particelle interessate**

Codice Nazionale	Foglio	Particella	Sub	Allegato	Sviluppo	Superficie in mq	
						Percorsa	Totale
A749	15	00416		0	0	1356	2105
A749	15	00417		0	0	847	847
A749	15	00418		0	0	1221	1518
A749	15	00419		0	0	347	467
A749	15	00420		0	0	2179	4317
A749	15	00421		0	0	2386	2519
A749	15	00496		0	0	961	961
A749	15	00719		0	0	56	1578
A749	15	00754		0	0	16	2384

La cartografia catastale di sfondo, messa a disposizione dall'Agenzia del Territorio, nelle zone non interessate da controlli agricoli comunitari può non essere aggiornata alla attualità oppure non essere digitalizzata (presenza dei soli centroidi particella) pertanto in taluni casi l'elenco delle particelle deve essere considerato indicativo e non esaustivo. Si invita quindi l'utente a visualizzare l'incendio su cartografia catastale per verificare in modo puntuale le particelle interessate e ricomprese nel perimetro. Per quanto riguarda i dati delle superfici indicati, sono stati desunti mediante rilievi (scala 1:2.000-1:5.000) effettuati con strumentazione speditiva a precisione metrica per finalità interne al servizio d'istituto e suscettibili di errori sia strumentali sia di carattere tecnico e pertanto, al fine della redazione del Catasto Incendi, tali superfici devono essere ricontrollate e verificate

**Ministero delle Politiche Agricole Alimentari e Forestali**Corpo Forestale dello Stato
Rilievo delle aree percorse dal fuoco

Regione LAZIO Provincia ROMA
Comune BELLEGRA
Località CERQUETTA

Data incendio 04/06/2017

Superficie boschiva percorsa dal fuoco (Ha) 01.80.85

Superficie non boschiva percorsa dal fuoco (Ha) 02.61.08

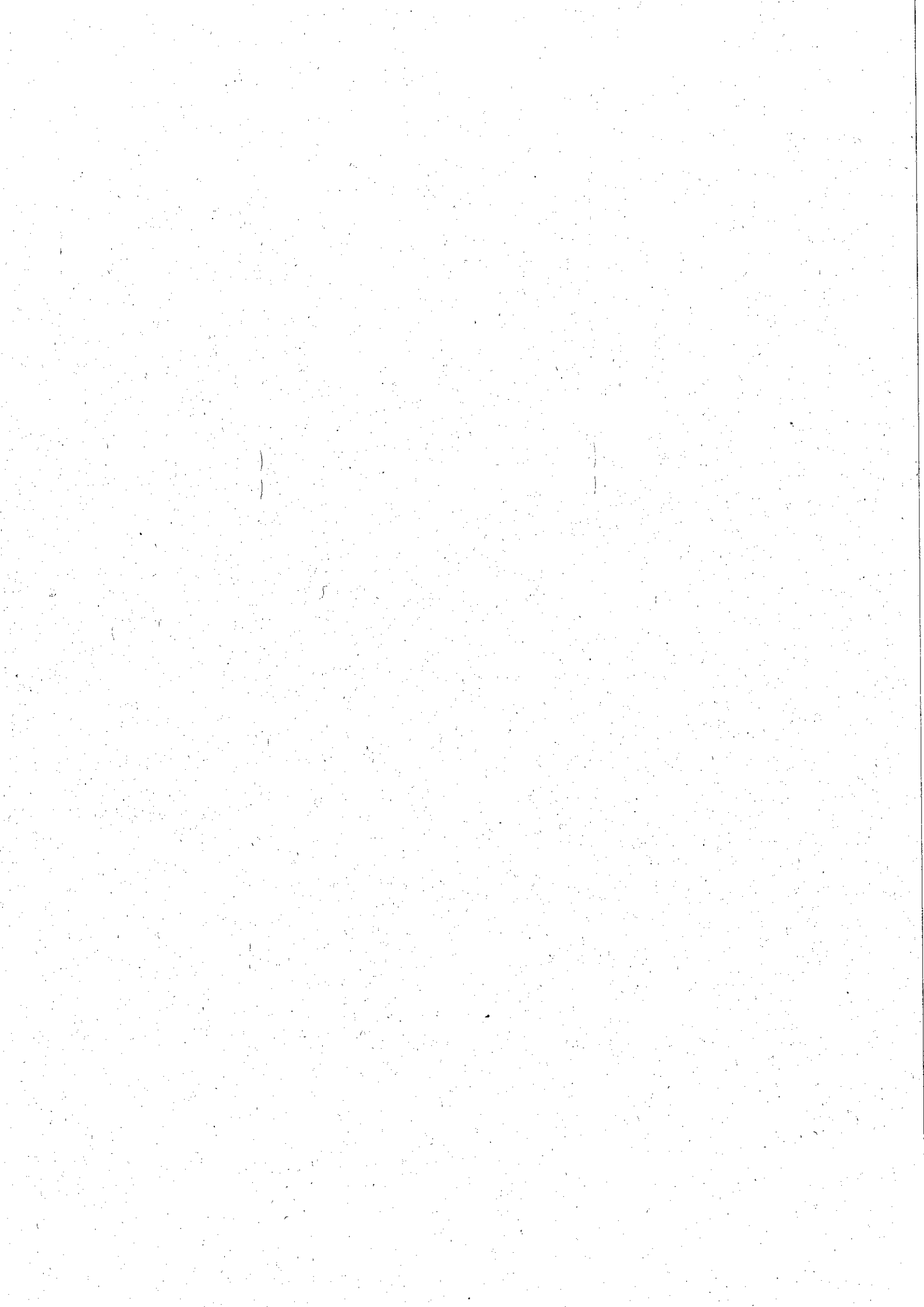
Di cui superficie pascoliva percorsa dal fuoco (Ha)

Totale superficie percorsa dal fuoco (Ha) 04.41.94

Lista delle particelle interessate

Codice Nazionale	Foglio	Particella	Sub	Allegato	Sviluppo	Superficie in mq	
						Percorsa	Totale
G022	3	00007		0	0	563	5399
G022	16	00005		0	0	2769	4650
G022	16	00009		0	0	1555	5690
G022	16	00018		0	0	0	4614
G022	16	00019		0	0	0	3112
G022	16	00277		0	0	0	1167
G022	16	00298		0	0	0	628
G022	16	00636		0	0	0	3392
G022	16	00640		0	0	0	1091
G022	16	00739		0	0	66	4879

La cartografia catastale di sfondo, messa a disposizione dall'Agenzia del Territorio, nelle zone non interessate da controlli agricoli comunitari può non essere aggiornata alla attualità oppure non essere digitalizzata (presenza dei soli centroidi particella) pertanto in taluni casi l'elenco delle particelle deve essere considerato indicativo e non esaustivo. Si invita quindi l'utente a visualizzare l'incendio su cartografia catastale per verificare in modo puntuale le particelle interessate e ricomprese nel perimetro. Per quanto riguarda i dati delle superfici indicati, sono stati desunti mediante rilievi (scala 1:2.000-1:5.000) effettuati con strumentazione speditiva a precisione metrica per finalità interne al servizio d'istituto e suscettibili di errori sia strumentali sia di carattere tecnico e pertanto, al fine della redazione del Catasto Incendi, tali superfici devono essere ricontrollate e verificate



**Ministero delle Politiche Agricole Alimentari e Forestali**Corpo Forestale dello Stato
Rilievo delle aree percorse dal fuoco**Regione** LAZIO **Provincia** ROMA
Comune BELLEGRA
Località CERQUETTA-MISSIONE**Data incendio** 07/08/2017**Superficie boschiva percorsa dal fuoco (Ha)** 17.86.00**Superficie non boschiva percorsa dal fuoco (Ha)** 13.20.78**Di cui superficie pascoliva percorsa dal fuoco (Ha)****Totale superficie percorsa dal fuoco (Ha)** 31.06.78**Lista delle particelle interessate**

Codice Nazionale	Foglio	Particella	Sub	Allegato	Sviluppo	Superficie in mq	
						Percorsa	Totale
A749	14	00548		0	0	25	10172
A749	14	00549		0	0	35	4324
A749	14	00550		0	0	952	5906
A749	14	00551		0	0	3077	4600
A749	14	00552		0	0	2700	3131
A749	14	00553		0	0	1345	1345
A749	14	00554		0	0	1639	1639
A749	14	00555		0	0	1092	1092
A749	14	00556		0	0	1142	1142
A749	14	00557		0	0	1280	1280
A749	14	00558		0	0	478	478
A749	14	00559		0	0	657	657
A749	14	00560		0	0	4349	4349
A749	14	00561		0	0	508	3501
A749	14	00562		0	0	1376	1445
A749	14	00563		0	0	2448	5037
A749	14	00564		0	0	3441	3441
A749	14	00566		0	0	1441	2813
A749	14	00567		0	0	275	652
A749	14	00568		0	0	50	1114

La cartografia catastale di sfondo, messa a disposizione dall'Agenzia del Territorio, nelle zone non interessate da controlli agricoli comunitari può non essere aggiornata alla attualità oppure non essere digitalizzata (presenza dei soli centroidi particella) pertanto in taluni casi l'elenco delle particelle deve essere considerato indicativo e non esaustivo. Si invita quindi l'utente a visualizzare l'incendio su cartografia catastale per verificare in modo puntuale le particelle interessate e ricomprese nel perimetro. Per quanto riguarda i dati delle superfici indicati, sono stati desunti mediante rilievi (scala 1:2.000-1:5.000) effettuati con strumentazione speditiva a precisione metrica per finalità interne al servizio d'istituto e suscettibili di errori sia strumentali sia di carattere tecnico e pertanto, al fine della redazione del Catasto Incendi, tali superfici devono essere ricontrollate e verificate

**Ministero delle Politiche Agricole Alimentari e Forestali**Corpo Forestale dello Stato
Rilievo delle aree percorse dal fuoco

Regione	LAZIO	Provincia	ROMA
Comune	BELLEGRA		
Località	CERQUETTA-MISSIONE		

Data incendio 07/08/2017

Superficie boschiva percorsa dal fuoco (Ha) 17.86.00

Superficie non boschiva percorsa dal fuoco (Ha) 13.20.78

Di cui superficie pascoliva percorsa dal fuoco (Ha)

Totale superficie percorsa dal fuoco (Ha) 31.06.78

Lista delle particelle interessate

Codice Nazionale	Foglio	Particella	Sub	Allegato	Sviluppo	Superficie in mq	
						Percorsa	Totale
A749	14	00583		0	0	224	1168
A749	14	00584		0	0	1424	2648
A749	14	00585		0	0	3579	3618
A749	14	00587		0	0	3326	3326
A749	14	00588		0	0	1409	1409
A749	14	00589		0	0	2481	2481
A749	14	00590		0	0	1177	1177
A749	14	00591		0	0	2795	2795
A749	14	00592		0	0	1954	1954
A749	14	00593		0	0	2141	2141
A749	14	00594		0	0	1465	1465
A749	14	00595		0	0	1986	1986
A749	14	00596		0	0	1098	1098
A749	14	00597		0	0	594	594
A749	14	00598		0	0	963	963
A749	14	00599		0	0	3078	3078
A749	14	00603		0	0	2596	3555
A749	14	00604		0	0	1352	1352
A749	14	00605		0	0	5317	5317
A749	14	00606		0	0	2840	2840

La cartografia catastale di sfondo, messa a disposizione dall'Agenzia del Territorio, nelle zone non interessate da controlli agricoli comunitari può non essere aggiornata alla attualità oppure non essere digitalizzata (presenza dei soli centroidi particella) pertanto in taluni casi l'elenco delle particelle deve essere considerato indicativo e non esaustivo. Si invita quindi l'utente a visualizzare l'incendio su cartografia catastale per verificare in modo puntuale le particelle interessate e ricomprese nel perimetro. Per quanto riguarda i dati delle superfici indicati, sono stati desunti mediante rilievi (scala 1:2.000-1:5.000) effettuati con strumentazione speditiva a precisione metrica per finalità interne al servizio d'istituto e suscettibili di errori sia strumentali sia di carattere tecnico e pertanto, al fine della redazione del Catasto Incendi, tali superfici devono essere ricontrollate e verificate

**Ministero delle Politiche Agricole Alimentari e Forestali**Corpo Forestale dello Stato
Rilievo delle aree percorse dal fuoco**Regione** LAZIO **Provincia** ROMA
Comune BELLEGRA
Località CERQUETTA-MISSIONE**Data incendio** 07/08/2017**Superficie boschiva percorsa dal fuoco (Ha)** 17.86.00**Superficie non boschiva percorsa dal fuoco (Ha)** 13.20.78**Di cui superficie pascoliva percorsa dal fuoco (Ha)****Totale superficie percorsa dal fuoco (Ha)** 31.06.78**Lista delle particelle interessate**

Codice Nazionale	Foglio	Particella	Sub	Allegato	Sviluppo	Superficie in mq	
						Percorsa	Totale
A749	14	00607		0	0	131	131
A749	14	00608		0	0	1582	1582
A749	14	00609		0	0	1189	1189
A749	14	00610		0	0	3778	3778
A749	14	00611		0	0	1160	1160
A749	14	00612		0	0	339	339
A749	14	00613		0	0	851	851
A749	14	00614		0	0	791	791
A749	14	00615		0	0	1552	1552
A749	14	00616		0	0	855	855
A749	14	00617		0	0	1205	1205
A749	14	00618		0	0	1195	1195
A749	14	00619		0	0	829	829
A749	14	00620		0	0	1496	1496
A749	14	00621		0	0	1793	1793
A749	14	00622		0	0	1632	1632
A749	14	00623		0	0	569	569
A749	14	00625		0	0	881	881
A749	14	00626		0	0	1332	1332
A749	14	00627		0	0	1207	1207

La cartografia catastale di sfondo, messa a disposizione dall'Agenzia del Territorio, nelle zone non interessate da controlli agricoli comunitari può non essere aggiornata alla attualità oppure non essere digitalizzata (presenza dei soli centroidi particella) pertanto in taluni casi l'elenco delle particelle deve essere considerato indicativo e non esaustivo. Si invita quindi l'utente a visualizzare l'incendio su cartografia catastale per verificare in modo puntuale le particelle interessate e ricomprese nel perimetro. Per quanto riguarda i dati delle superfici indicati, sono stati desunti mediante rilievi (scala 1:2.000-1:5.000) effettuati con strumentazione speditiva a precisione metrica per finalità interne al servizio d'istituto e suscettibili di errori sia strumentali sia di carattere tecnico e pertanto, al fine della redazione del Catasto Incendi, tali superfici devono essere ricontrollate e verificate

**Ministero delle Politiche Agricole Alimentari e Forestali**Corpo Forestale dello Stato
Rilievo delle aree percorse dal fuoco**Regione** LAZIO **Provincia** ROMA
Comune BELLEGRA
Località CERQUETTA-MISSIONE**Data incendio** 07/08/2017**Superficie boschiva percorsa dal fuoco (Ha)** 17.86.00**Superficie non boschiva percorsa dal fuoco (Ha)** 13.20.78**Di cui superficie pascoliva percorsa dal fuoco (Ha)****Totale superficie percorsa dal fuoco (Ha)** 31.06.78**Lista delle particelle interessate**

Codice Nazionale	Foglio	Particella	Sub	Allegato	Sviluppo	Superficie in mq	
						Percorsa	Totale
A749	14	00628		0	0	661	661
A749	14	00629		0	0	624	624
A749	14	00630		0	0	2177	2177
A749	14	00631		0	0	1586	1586
A749	14	00632		0	0	1264	1264
A749	14	00633		0	0	2281	2281
A749	14	00634		0	0	1714	1714
A749	14	00635		0	0	418	418
A749	14	00636		0	0	1321	1321
A749	14	00637		0	0	3396	3396
A749	14	00639		0	0	401	401
A749	14	00640		0	0	565	565
A749	14	00641		0	0	590	590
A749	14	00642		0	0	1430	1430
A749	14	00643		0	0	1135	1135
A749	14	00644		0	0	1271	1271
A749	14	00645		0	0	565	565
A749	14	00646		0	0	527	527
A749	14	00647		0	0	522	522
A749	14	00648		0	0	589	589

La cartografia catastale di sfondo, messa a disposizione dall'Agenzia del Territorio, nelle zone non interessate da controlli agricoli comunitari può non essere aggiornata alla attualità oppure non essere digitalizzata (presenza dei soli centroidi particella) pertanto in taluni casi l'elenco delle particelle deve essere considerato indicativo e non esaustivo. Si invita quindi l'utente a visualizzare l'incendio su cartografia catastale per verificare in modo puntuale le particelle interessate e ricomprese nel perimetro. Per quanto riguarda i dati delle superfici indicati, sono stati desunti mediante rilievi (scala 1:2.000-1:5.000) effettuati con strumentazione speditiva a precisione metrica per finalità interne al servizio d'istituto e suscettibili di errori sia strumentali sia di carattere tecnico e pertanto, al fine della redazione del Catasto Incendi, tali superfici devono essere ricontrollate e verificate

**Ministero delle Politiche Agricole Alimentari e Forestali**Corpo Forestale dello Stato
Rilievo delle aree percorse dal fuoco

Regione LAZIO **Provincia** ROMA
Comune BELLEGRA
Località CERQUETTA-MISSIONE

Data incendio 07/08/2017**Superficie boschiva percorsa dal fuoco (Ha)** 17.86.00**Superficie non boschiva percorsa dal fuoco (Ha)** 13.20.78**Di cui superficie pascoliva percorsa dal fuoco (Ha)****Totale superficie percorsa dal fuoco (Ha)** 31.06.78**Lista delle particelle interessate**

Codice Nazionale	Foglio	Particella	Sub	Allegato	Sviluppo	Superficie in mq	
						Percorsa	Totale
A749	14	00650		0	0	1317	1317
A749	14	00651		0	0	615	615
A749	14	00652		0	0	262	262
A749	14	00654		0	0	2587	2822
A749	14	00655		0	0	1500	1528
A749	14	00656		0	0	505	598
A749	14	00657		0	0	674	2031
A749	14	00658		0	0	429	1390
A749	14	00659		0	0	930	2206
A749	14	00662		0	0	858	2823
A749	14	00689		0	0	1	488
A749	14	00726		0	0	619	1744
A749	14	00727		0	0	1205	1205
A749	14	00729		0	0	3	107
A749	14	00739		0	0	1367	1367
A749	14	00740		0	0	1607	1612
A749	14	00741		0	0	223	223
A749	14	00742		0	0	982	982
A749	14	00767		0	0	1189	1189
A749	14	00777		0	0	3448	3448

La cartografia catastale di sfondo, messa a disposizione dall'Agenzia del Territorio, nelle zone non interessate da controlli agricoli comunitari può non essere aggiornata alla attualità oppure non essere digitalizzata (presenza dei soli centroidi particella) pertanto in taluni casi l'elenco delle particelle deve essere considerato indicativo e non esaustivo. Si invita quindi l'utente a visualizzare l'incendio su cartografia catastale per verificare in modo puntuale le particelle interessate e ricomprese nel perimetro. Per quanto riguarda i dati delle superfici indicati, sono stati desunti mediante rilievi (scala 1:2.000-1:5.000) effettuati con strumentazione speditiva a precisione metrica per finalità interne al servizio d'istituto e suscettibili di errori sia strumentali sia di carattere tecnico e pertanto, al fine della redazione del Catasto Incendi, tali superfici devono essere ricontrollate e verificate

**Ministero delle Politiche Agricole Alimentari e Forestali**Corpo Forestale dello Stato
Rilievo delle aree percorse dal fuoco**Regione** LAZIO **Provincia** ROMA
Comune BELLEGRA
Località CERQUETTA-MISSIONE**Data incendio** 07/08/2017**Superficie boschiva percorsa dal fuoco (Ha)** 17.86.00**Superficie non boschiva percorsa dal fuoco (Ha)** 13.20.78**Di cui superficie pascoliva percorsa dal fuoco (Ha)****Totale superficie percorsa dal fuoco (Ha)** 31.06.78**Lista delle particelle interessate**

Codice Nazionale	Foglio	Particella	Sub	Allegato	Sviluppo	Superficie in mq	
						Percorsa	Totale
A749	14	00892		0	0	5730	5730
A749	14	00893		0	0	836	836
A749	14	00894		0	0	176	176
A749	14	00910		0	0	1818	6813
A749	14	00914		0	0	4779	20425
A749	14	00957		0	0	3597	4363
A749	18	00019		0	0	11	1291
A749	18	00021		0	0	5572	5705
A749	18	00022		0	0	4757	6070
A749	18	00023		0	0	2107	2107
A749	18	00024		0	0	3292	3292
A749	18	00025		0	0	5009	5009
A749	18	00026		0	0	1281	1281
A749	18	00027		0	0	1357	1357
A749	18	00028		0	0	3574	3574
A749	18	00062		0	0	652	909
A749	18	00063		0	0	2778	3452
A749	18	00064		0	0	1795	2082
A749	18	00065		0	0	1441	1550
A749	18	00066		0	0	1540	1793

La cartografia catastale di sfondo, messa a disposizione dall'Agenzia del Territorio, nelle zone non interessate da controlli agricoli comunitari può non essere aggiornata alla attualità oppure non essere digitalizzata (presenza dei soli centroidi particella) pertanto in taluni casi l'elenco delle particelle deve essere considerato indicativo e non esaustivo. Si invita quindi l'utente a visualizzare l'incendio su cartografia catastale per verificare in modo puntuale le particelle interessate e ricomprese nel perimetro. Per quanto riguarda i dati delle superfici indicati, sono stati desunti mediante rilievi (scala 1:2.000-1:5.000) effettuati con strumentazione speditiva a precisione metrica per finalità interne al servizio d'istituto e suscettibili di errori sia strumentali sia di carattere tecnico e pertanto, al fine della redazione del Catasto Incendi, tali superfici devono essere ricontrollate e verificate

**Ministero delle Politiche Agricole Alimentari e Forestali**Corpo Forestale dello Stato
Rilievo delle aree percorse dal fuoco**Regione** LAZIO **Provincia** ROMA
Comune BELLEGRA
Località CERQUETTA-MISSIONE**Data incendio** 07/08/2017**Superficie boschiva percorsa dal fuoco (Ha)** 17.86.00**Superficie non boschiva percorsa dal fuoco (Ha)** 13.20.78**Di cui superficie pascoliva percorsa dal fuoco (Ha)****Totale superficie percorsa dal fuoco (Ha)** 31.06.78**Lista delle particelle interessate**

Codice Nazionale	Foglio	Particella	Sub	Allegato	Sviluppo	Superficie in mq	
						Percorsa	Totale
A749	18	00067		0	0	1295	1401
A749	18	00068		0	0	262	262
A749	18	00069		0	0	660	660
A749	18	00070		0	0	1853	1853
A749	18	00071		0	0	402	402
A749	18	00072		0	0	1019	1019
A749	18	00073		0	0	620	620
A749	18	00074		0	0	3332	3332
A749	18	00075		0	0	84	84
A749	18	00076		0	0	153	153
A749	18	00077		0	0	267	267
A749	18	00078		0	0	195	1232
A749	18	00079		0	0	426	426
A749	18	00080		0	0	1315	1315
A749	18	00081		0	0	1248	1249
A749	18	00082		0	0	2676	2677
A749	18	00083		0	0	700	813
A749	18	00084		0	0	5700	5700
A749	18	00085		0	0	1082	1082
A749	18	00087		0	0	494	494

La cartografia catastale di sfondo, messa a disposizione dall'Agenzia del Territorio, nelle zone non interessate da controlli agricoli comunitari può non essere aggiornata alla attualità oppure non essere digitalizzata (presenza dei soli centroidi particella) pertanto in taluni casi l'elenco delle particelle deve essere considerato indicativo e non esaustivo. Si invita quindi l'utente a visualizzare l'incendio su cartografia catastale per verificare in modo puntuale le particelle interessate e ricomprese nel perimetro. Per quanto riguarda i dati delle superfici indicati, sono stati desunti mediante rilievi (scala 1:2.000-1:5.000) effettuati con strumentazione speditiva a precisione metrica per finalità interne al servizio d'istituto e suscettibili di errori sia strumentali sia di carattere tecnico e pertanto, al fine della redazione del Catasto Incendi, tali superfici devono essere ricontrollate e verificate

**Ministero delle Politiche Agricole Alimentari e Forestali**Corpo Forestale dello Stato
Rilievo delle aree percorse dal fuoco**Regione** LAZIO **Provincia** ROMA
Comune BELLEGRA
Località CERQUETTA-MISSIONE**Data incendio** 07/08/2017**Superficie boschiva percorsa dal fuoco (Ha)** 17.86.00**Superficie non boschiva percorsa dal fuoco (Ha)** 13.20.78**Di cui superficie pascoliva percorsa dal fuoco (Ha)****Totale superficie percorsa dal fuoco (Ha)** 31.06.78**Lista delle particelle interessate**

Codice Nazionale	Foglio	Particella	Sub	Allegato	Sviluppo	Superficie in mq	
						Percorsa	Totale
A749	18	00088		0	0	138	138
A749	18	00090		0	0	3163	4808
A749	18	00103		0	0	86	3665
A749	18	00104		0	0	92	242
A749	18	00105		0	0	19953	22902
A749	18	00106		0	0	80	80
A749	18	00109		0	0	68	2709
A749	18	00140		0	0	2706	2913
A749	18	00141		0	0	359	373
A749	18	00142		0	0	715	1222
A749	18	00143		0	0	2	5231
A749	18	00147		0	0	19	874
A749	18	00192		0	0	1601	1605
A749	18	00193		0	0	358	358
A749	18	00194		0	0	5935	6836
A749	18	00195		0	0	3623	4178
A749	18	00196		0	0	388	388
A749	18	00197		0	0	329	329
A749	18	00198		0	0	769	769
A749	18	00199		0	0	264	264

La cartografia catastale di sfondo, messa a disposizione dall'Agenzia del Territorio, nelle zone non interessate da controlli agricoli comunitari può non essere aggiornata alla attualità oppure non essere digitalizzata (presenza dei soli centroidi particella) pertanto in taluni casi l'elenco delle particelle deve essere considerato indicativo e non esaustivo. Si invita quindi l'utente a visualizzare l'incendio su cartografia catastale per verificare in modo puntuale le particelle interessate e ricomprese nel perimetro. Per quanto riguarda i dati delle superfici indicati, sono stati desunti mediante rilievi (scala 1:2.000-1:5.000) effettuati con strumentazione speditiva a precisione metrica per finalità interne al servizio d'istituto e suscettibili di errori sia strumentali sia di carattere tecnico e pertanto, al fine della redazione del Catasto Incendi, tali superfici devono essere ricontrollate e verificate

**Ministero delle Politiche Agricole Alimentari e Forestali**Corpo Forestale dello Stato
Rilievo delle aree percorse dal fuoco**Regione** LAZIO **Provincia** ROMA
Comune BELLEGRA
Località CERQUETTA-MISSIONE**Data incendio** 07/08/2017**Superficie boschiva percorsa dal fuoco (Ha)** 17.86.00**Superficie non boschiva percorsa dal fuoco (Ha)** 13.20.78**Di cui superficie pascoliva percorsa dal fuoco (Ha)****Totale superficie percorsa dal fuoco (Ha)** 31.06.78**Lista delle particelle interessate**

Codice Nazionale	Foglio	Particella	Sub	Allegato	Sviluppo	Superficie in mq	
						Percorsa	Totale
A749	18	00200		0	0	262	262
A749	18	00201		0	0	221	221
A749	18	00202		0	0	36	36
A749	18	00203		0	0	64	64
A749	18	00204		0	0	17	17
A749	18	00205		0	0	19	19
A749	18	00206		0	0	29	29
A749	18	00207		0	0	653	653
A749	18	00208		0	0	541	642
A749	18	00209		0	0	413	790
A749	18	00210		0	0	200	477
A749	18	00211		0	0	18	387
A749	18	00216		0	0	2101	2101
A749	18	00217		0	0	2456	2505
A749	18	00218		0	0	980	1491
A749	18	00219		0	0	358	1556
A749	18	00222		0	0	1330	2669
A749	18	00370		0	0	2988	3037
A749	18	00414		0	0	1654	1654
A749	18	00418		0	0	1556	1556

La cartografia catastale di sfondo, messa a disposizione dall'Agenzia del Territorio, nelle zone non interessate da controlli agricoli comunitari può non essere aggiornata alla actualità oppure non essere digitalizzata (presenza dei soli centroidi particella) pertanto in taluni casi l'elenco delle particelle deve essere considerato indicativo e non esaustivo. Si invita quindi l'utente a visualizzare l'incendio su cartografia catastale per verificare in modo puntuale le particelle interessate e ricomprese nel perimetro. Per quanto riguarda i dati delle superfici indicati, sono stati desunti mediante rilievi (scala 1:2.000-1:5.000) effettuati con strumentazione speditiva a precisione metrica per finalità interne al servizio d'istituto e suscettibili di errori sia strumentali sia di carattere tecnico e pertanto, al fine della redazione del Catasto Incendi, tali superfici devono essere ricontrollate e verificate

**Ministero delle Politiche Agricole Alimentari e Forestali**Corpo Forestale dello Stato
Rilievo delle aree percorse dal fuoco**Regione** LAZIO **Provincia** ROMA
Comune BELLEGRA
Località CERQUETTA-MISSIONE**Data incendio** 07/08/2017**Superficie boschiva percorsa dal fuoco (Ha)** 17.86.00**Superficie non boschiva percorsa dal fuoco (Ha)** 13.20.78**Di cui superficie pascoliva percorsa dal fuoco (Ha)****Totale superficie percorsa dal fuoco (Ha)** 31.06.78**Lista delle particelle interessate**

Codice Nazionale	Foglio	Particella	Sub	Allegato	Sviluppo	Superficie in mq	
						Percorsa	Totale
A749	18	00419		0	0	2122	2122
A749	18	00420		0	0	296	296
A749	18	00451		0	0	311	4146
A749	18	00553		0	0	2025	2025
A749	18	00554		0	0	26	26
A749	18	00668		0	0	221	3084
A749	18	00673		0	0	2806	2806
A749	18	00674		0	0	108	108
A749	18	00710		0	0	9308	14921
A749	18	00712		0	0	4329	4329

La cartografia catastale di sfondo, messa a disposizione dall'Agenzia del Territorio, nelle zone non interessate da controlli agricoli comunitari può non essere aggiornata alla attualità oppure non essere digitalizzata (presenza dei soli centroidi particella) pertanto in taluni casi l'elenco delle particelle deve essere considerato indicativo e non esaustivo. Si invita quindi l'utente a visualizzare l'incendio su cartografia catastale per verificare in modo puntuale le particelle interessate e ricomprese nel perimetro. Per quanto riguarda i dati delle superfici indicati, sono stati desunti mediante rilievi (scala 1:2.000-1:5.000) effettuati con strumentazione speditiva a precisione metrica per finalità interne al servizio d'istituto e suscettibili di errori sia strumentali sia di carattere tecnico e pertanto, al fine della redazione del Catasto Incendi, tali superfici devono essere ricontrollate e verificate

**Ministero delle Politiche Agricole Alimentari e Forestali**Corpo Forestale dello Stato
Rilievo delle aree percorse dal fuoco**Regione** LAZIO **Provincia** ROMA
Comune BELLEGRA
Località VENERE**Data incendio** 25/08/2017**Superficie boschiva percorsa dal fuoco (Ha)** 75.12.16**Superficie non boschiva percorsa dal fuoco (Ha)** 22.93.43**Di cui superficie pascoliva percorsa dal fuoco (Ha)****Totale superficie percorsa dal fuoco (Ha)** 98.05.58**Lista delle particelle interessate**

Codice Nazionale	Foglio	Particella	Sub	Allegato	Sviluppo	Superficie in mq	
						Percorsa	Totale
A749	15	00080	0	0	0	10	1876
A749	15	00081	0	0	0	47	11707
A749	15	00082	0	0	0	2890	3523
A749	15	00083	0	0	0	3239	3430
A749	15	00084	0	0	0	898	1985
A749	15	00086	0	0	0	1815	1856
A749	15	000X5	0	0	0	43	43
A749	15	00158	0	0	0	137	1251
A749	15	00160	0	0	0	290	500
A749	15	00161	0	0	0	142	1449
A749	15	00162	0	0	0	717	768
A749	15	00163	0	0	0	1770	2395
A749	15	00164	0	0	0	1441	1441
A749	15	00165	0	0	0	831	1300
A749	15	00166	0	0	0	1465	1465
A749	15	00167	0	0	0	1892	2449
A749	15	00168	0	0	0	1924	1924
A749	15	00169	0	0	0	3686	3686
A749	15	00170	0	0	0	6173	6173
A749	15	00171	0	0	0	2270	2352

La cartografia catastale di sfondo, messa a disposizione dall'Agenzia del Territorio, nelle zone non interessate da controlli agricoli comunitari può non essere aggiornata alla attualità oppure non essere digitalizzata (presenza dei soli centroidi di particella) pertanto in taluni casi l'elenco delle particelle deve essere considerato indicativo e non esaustivo. Si invita quindi l'utente a visualizzare l'incendio su cartografia catastale per verificare in modo puntuale le particelle interessate e ricomprese nel perimetro. Per quanto riguarda i dati delle superfici indicate, sono stati desunti mediante rilievi (scala 1:2.000-1:5.000) effettuati con strumentazione speditiva a precisione metrica per finalità interne al servizio d'istituto e suscettibili di errori sia strumentali sia di carattere tecnico e pertanto, al fine della redazione del Catasto Incendi, tali superfici devono essere ricontrollate e verificate.

**Ministero delle Politiche Agricole Alimentari e Forestali**Corpo Forestale dello Stato
Rilievo delle aree percorse dal fuoco**Regione** LAZIO **Provincia** ROMA
Comune BELLEGRA
Località VENERE**Data incendio** 25/08/2017**Superficie boschiva percorsa dal fuoco (Ha)** 75.12.16**Superficie non boschiva percorsa dal fuoco (Ha)** 22.93.43**Di cui superficie pascoliva percorsa dal fuoco (Ha)****Totale superficie percorsa dal fuoco (Ha)** 98.05.58**Lista delle particelle interessate**

Codice Nazionale	Foglio	Particella	Sub	Allegato	Sviluppo	Superficie in mq	
						Percorsa	Totale
A749	15	00172	0	0	0	4319	6887
A749	15	00178	0	0	0	1952	1952
A749	15	00179	0	0	0	969	969
A749	15	00180	0	0	0	4356	4424
A749	15	00181	0	0	0	859	859
A749	15	00182	0	0	0	4619	4619
A749	15	00183	0	0	0	13215	13215
A749	15	00184	0	0	0	5938	5938
A749	15	00185	0	0	0	5215	7413
A749	15	00186	0	0	0	4934	5145
A749	15	00187	0	0	0	5733	5733
A749	15	00189	0	0	0	1878	3801
A749	15	00190	0	0	0	3487	3487
A749	15	00191	0	0	0	385	385
A749	15	00193	0	0	0	4977	4977
A749	15	00258	0	0	0	3197	8654
A749	15	00280	0	0	0	200	214
A749	15	00281	0	0	0	663	665
A749	15	00282	0	0	0	80	80
A749	15	00283	0	0	0	75	75

La cartografia catastale di sfondo, messa a disposizione dall'Agenzia del Territorio, nelle zone non interessate da controlli agricoli comunitari può non essere aggiornata alla attualità oppure non essere digitalizzata (presenza dei soli centroidi particella) pertanto in taluni casi l'elenco delle particelle deve essere considerato indicativo e non esaustivo. Si invita quindi l'utente a visualizzare l'incendio su cartografia catastale per verificare in modo puntuale le particelle interessate e ricomprese nel perimetro. Per quanto riguarda i dati delle superfici indicati, sono stati desunti mediante rilievi (scala 1:2.000-1:5.000) effettuati con strumentazione speditiva a precisione metrica per finalità interne al servizio d'Istituto e suscettibili di errori sia strumentali sia di carattere tecnico e pertanto, al fine della redazione del Catasto Incendi, tali superfici devono essere ricontrollate e verificate.

**Ministero delle Politiche Agricole Alimentari e Forestali**Corpo Forestale dello Stato
Rilievo delle aree percorse dal fuoco**Regione** LAZIO **Provincia** ROMA
Comune BELLEGRA
Località VENERE**Data incendio** 25/08/2017**Superficie boschiva percorsa dal fuoco (Ha)** 75.12.16**Superficie non boschiva percorsa dal fuoco (Ha)** 22.93.43**Di cui superficie pascoliva percorsa dal fuoco (Ha)****Totale superficie percorsa dal fuoco (Ha)** 98.05.58**Lista delle particelle interessate**

Codice Nazionale	Foglio	Particella	Sub	Allegato	Sviluppo	Superficie in mq	
						Percorsa	Totale
A749	15	00285	0	0	0	489	489
A749	15	00286	0	0	0	7192	7192
A749	15	00288	0	0	0	1136	1136
A749	15	00289	0	0	0	2445	2445
A749	15	00294	0	0	0	141	1609
A749	15	00295	0	0	0	3093	4355
A749	15	00298	0	0	0	819	1133
A749	15	00299	0	0	0	9	451
A749	15	00301	0	0	0	582	977
A749	15	00304	0	0	0	624	624
A749	15	00305	0	0	0	1336	1535
A749	15	00306	0	0	0	1029	1029
A749	15	00307	0	0	0	566	566
A749	15	00308	0	0	0	3005	3816
A749	15	00310	0	0	0	134	134
A749	15	00311	0	0	0	1712	1712
A749	15	00312	0	0	0	1369	1369
A749	15	00313	0	0	0	3024	3024
A749	15	00314	0	0	0	935	935
A749	15	00315	0	0	0	2336	2336

La cartografia catastale di sfondo, messa a disposizione dall'Agenzia del Territorio, nelle zone non interessate da controlli agricoli comunitari può non essere aggiornata alla actualità oppure non essere digitalizzata (presenza dei soli centroidi particella) pertanto in taluni casi l'elenco delle particelle deve essere considerato indicativo e non esaustivo. Si invita quindi l'utente a visualizzare l'incendio su cartografia catastale per verificare in modo puntuale le particelle interessate e ricomprese nel perimetro. Per quanto riguarda i dati delle superfici indicati, sono stati desunti mediante rilievi (scala 1:2.000-1:5.000) effettuati con strumentazione speditiva a precisione metrica per finalità interne al servizio d'istituto e suscettibili di errori sia strumentali sia di carattere tecnico e pertanto, al fine della redazione del Catasto Incendi, tali superfici devono essere ricontrollate e verificate

**Ministero delle Politiche Agricole Alimentari e Forestali**Corpo Forestale dello Stato
Rilievo delle aree percorse dal fuoco**Regione** LAZIO **Provincia** ROMA
Comune BELLEGRA
Località VENERE**Data incendio** 25/08/2017**Superficie boschiva percorsa dal fuoco (Ha)** 75.12.16**Superficie non boschiva percorsa dal fuoco (Ha)** 22.93.43**Di cui superficie pascoliva percorsa dal fuoco (Ha)****Totale superficie percorsa dal fuoco (Ha)** 98.05.58**Lista delle particelle interessate**

Codice Nazionale	Foglio	Particella	Sub	Allegato	Sviluppo	Superficie in mq	
						Percorsa	Totale
A749	15	00316	0	0	0	48	48
A749	15	00317	0	0	0	1051	1051
A749	15	00359	0	0	0	1495	4675
A749	15	00366	0	0	0	724	1402
A749	15	00367	0	0	0	346	1154
A749	15	00368	0	0	0	2174	2174
A749	15	00369	0	0	0	1400	1400
A749	15	00370	0	0	0	1362	1362
A749	15	00371	0	0	0	554	554
A749	15	00372	0	0	0	819	819
A749	15	00373	0	0	0	1601	1601
A749	15	00374	0	0	0	633	633
A749	15	00375	0	0	0	1982	1982
A749	15	00376	0	0	0	469	469
A749	15	00377	0	0	0	2116	2243
A749	15	00378	0	0	0	523	523
A749	15	00379	0	0	0	2714	2714
A749	15	00380	0	0	0	438	438
A749	15	00381	0	0	0	582	582
A749	15	00382	0	0	0	2426	2426

La cartografia catastale di sfondo, messa a disposizione dall'Agenzia del Territorio, nelle zone non interessate da controlli agricoli comunitari può non essere aggiornata alla actualità oppure non essere digitalizzata (presenza dei soli centroidi particella) pertanto in taluni casi l'elenco delle particelle deve essere considerato indicativo e non esaustivo. Si invita quindi l'utente a visualizzare l'incendio su cartografia catastale per verificare in modo puntuale le particelle interessate e ricomprese nel perimetro. Per quanto riguarda i dati delle superfici indicati, sono stati desunti mediante rilievi (scala 1:2.000-1:5.000) effettuati con strumentazione speditiva a precisione metrica per finalità interne al servizio d'istituto e suscettibili di errori sia strumentali sia di carattere tecnico e pertanto, al fine della redazione del Catasto Incendi, tali superfici devono essere ricontrollate e verificate

**Ministero delle Politiche Agricole Alimentari e Forestali**Corpo Forestale dello Stato
Rilievo delle aree percorse dal fuoco**Regione** LAZIO **Provincia** ROMA
Comune BELLEGRA
Località VENERE**Data incendio** 25/08/2017**Superficie boschiva percorsa dal fuoco (Ha)** 75.12.16**Superficie non boschiva percorsa dal fuoco (Ha)** 22.93.43**Di cui superficie pascoliva percorsa dal fuoco (Ha)****Totale superficie percorsa dal fuoco (Ha)** 98.05.58**Lista delle particelle interessate**

Codice Nazionale	Foglio	Particella	Sub	Allegato	Sviluppo	Superficie in mq	
						Percorsa	Totale
A749	15	00383	0	0	0	385	385
A749	15	00384	0	0	0	81	81
A749	15	00385	0	0	0	1871	1871
A749	15	00386	0	0	0	3476	3476
A749	15	00416	0	0	0	15	2105
A749	15	00417	0	0	0	386	847
A749	15	00418	0	0	0	1518	1518
A749	15	00419	0	0	0	467	467
A749	15	00420	0	0	0	3532	4317
A749	15	00421	0	0	0	1863	2519
A749	15	00422	0	0	0	3289	3289
A749	15	00444	0	0	0	350	5762
A749	15	00445	0	0	0	4078	4078
A749	15	00450	0	0	0	657	657
A749	15	00466	0	0	0	1060	1060
A749	15	00467	0	0	0	4524	4524
A749	15	00475	0	0	0	826	826
A749	15	00476	0	0	0	2712	2712
A749	15	00477	0	0	0	408	408
A749	15	00478	0	0	0	448	448

La cartografia catastale di sfondo, messa a disposizione dall'Agenzia del Territorio, nelle zone non interessate da controlli agricoli comunitari può non essere aggiornata alla attualità oppure non essere digitalizzata (presenza dei soli centroidi particella) pertanto in taluni casi l'elenco delle particelle deve essere considerato indicativo e non esaustivo. Si invita quindi l'utente a visualizzare l'incendio su cartografia catastale per verificare in modo puntuale le particelle interessate e ricomprese nel perimetro. Per quanto riguarda i dati delle superfici indicati, sono stati desunti mediante rilievi (scala 1:2.000-1:5.000) effettuati con strumentazione speditiva a precisione metrica per finalità interne al servizio d'istituto e suscettibili di errori sia strumentali sia di carattere tecnico e pertanto, al fine della redazione del Catasto Incendi, tali superfici devono essere ricontrollate e verificate

**Ministero delle Politiche Agricole Alimentari e Forestali**Corpo Forestale dello Stato
Rilievo delle aree percorse dal fuoco**Regione** LAZIO **Provincia** ROMA
Comune BELLEGRA
Località VENERE**Data incendio** 25/08/2017**Superficie boschiva percorsa dal fuoco (Ha)** 75.12.16**Superficie non boschiva percorsa dal fuoco (Ha)** 22.93.43**Di cui superficie pascoliva percorsa dal fuoco (Ha)****Totale superficie percorsa dal fuoco (Ha)** 98.05.58**Lista delle particelle interessate**

Codice Nazionale	Foglio	Particella	Sub	Allegato	Sviluppo	Superficie in mq	
						Percorsa	Totale
A749	15	00481	0	0	0	2	217
A749	15	00482	0	0	0	201	307
A749	15	00483	0	0	0	267	745
A749	15	00484	0	0	0	366	366
A749	15	00486	0	0	0	968	968
A749	15	00489	0	0	0	5135	5135
A749	15	00490	0	0	0	14449	14449
A749	15	00491	0	0	0	11226	11226
A749	15	00492	0	0	0	8261	8261
A749	15	00499	0	0	0	1447	1447
A749	15	00546	0	0	0	401	959
A749	15	00547	0	0	0	1094	1094
A749	15	00548	0	0	0	975	975
A749	15	00622	0	0	0	2025	2025
A749	15	00623	0	0	0	4154	4528
A749	15	00624	0	0	0	4331	4331
A749	15	00642	0	0	0	7	1923
A749	15	00684	0	0	0	3389	4137
A749	15	00690	0	0	0	2557	2557
A749	15	00738	0	0	0	1687	1687

La cartografia catastale di sfondo, messa a disposizione dall'Agenzia del Territorio, nelle zone non interessate da controlli agricoli comunitari può non essere aggiornata alla attualità oppure non essere digitalizzata (presenza dei soli centroidi particella) pertanto in taluni casi l'elenco delle particelle deve essere considerato indicativo e non esaustivo. Si invita quindi l'utente a visualizzare l'incendio su cartografia catastale per verificare in modo puntuale le particelle interessate e ricomprese nel perimetro. Per quanto riguarda i dati delle superfici indicati, sono stati desunti mediante rilievi (scala 1:2.000-1:5.000) effettuati con strumentazione speditiva a precisione metrica per finalità interne al servizio d'Istituto e suscettibili di errori sia strumentali sia di carattere tecnico e pertanto, al fine della redazione del Catasto Incendi, tali superfici devono essere ricontrollate e verificate

**Ministero delle Politiche Agricole Alimentari e Forestali**Corpo Forestale dello Stato
Rilievo delle aree percorse dal fuoco

Regione LAZIO Provincia ROMA
Comune BELLEGRA
Località VENERE

Data incendio 25/08/2017

Superficie boschiva percorsa dal fuoco (Ha) 75.12.16

Superficie non boschiva percorsa dal fuoco (Ha) 22.93.43

Di cui superficie pascoliva percorsa dal fuoco (Ha)

Totale superficie percorsa dal fuoco (Ha) 98.05.58

Lista delle particelle interessate

Codice Nazionale	Foglio	Particella	Sub	Allegato	Sviluppo	Superficie in mq	
						Percorsa	Totale
A749	15	00739	0	0	0	1072	1072
A749	15	00740	0	0	0	2854	2854
A749	15	00741	0	0	0	463	463
A749	15	00742	0	0	0	198	198
A749	15	00743	0	0	0	1339	1339
A749	15	00744	0	0	0	820	820
A749	15	00779	0	0	0	2810	2810
A749	15	00780	0	0	0	1466	1466
A749	15	00781	0	0	0	156	156
A749	15	00795	0	0	0	107	949
A749	15	00801	0	0	0	481	6034
A749	15	00802	0	0	0	30	107
A749	15	00890	0	0	0	901	1696
A749	17	00402	0	0	0	30	683
A749	17	00405	0	0	0	38	1332
A749	17	00406	0	0	0	674	5216
A749	17	00407	0	0	0	1	3071
A749	19	00005	0	0	0	54	1857
A749	19	00006	0	0	0	347	1178
A749	19	00013	0	0	0	2185	2185

La cartografia catastale di sfondo, messa a disposizione dall'Agenzia del Territorio, nelle zone non interessate da controlli agricoli comunitari può non essere aggiornata alla attualità oppure non essere digitalizzata (presenza dei soli centroidi particella) pertanto in taluni casi l'elenco delle particelle deve essere considerato indicativo e non esaustivo. Si invita quindi l'utente a visualizzare l'incendio su cartografia catastale per verificare in modo puntuale le particelle interessate e ricomprese nel perimetro. Per quanto riguarda i dati delle superfici indicati, sono stati desunti mediante rilievi (scala 1:2.000-1:5.000) effettuati con strumentazione speditiva a precisione metrica per finalità interne al servizio d'istituto e suscettibili di errori sia strumentali sia di carattere tecnico e pertanto, al fine della redazione del Catasto Incendi, tali superfici devono essere ricontrollate e verificate.

**Ministero delle Politiche Agricole Alimentari e Forestali**Corpo Forestale dello Stato
Rilievo delle aree percorse dal fuoco**Regione** LAZIO **Provincia** ROMA
Comune BELLEGRA
Località VENERE**Data incendio** 25/08/2017**Superficie boschiva percorsa dal fuoco (Ha)** 75.12.16**Superficie non boschiva percorsa dal fuoco (Ha)** 22.93.43**Di cui superficie pascoliva percorsa dal fuoco (Ha)****Totale superficie percorsa dal fuoco (Ha)** 98.05.58**Lista delle particelle interessate**

Codice Nazionale	Foglio	Particella	Sub	Allegato	Sviluppo	Superficie in mq	
						Percorsa	Totale
A749	19	00014	0	0	0	2420	2420
A749	19	00017	0	0	0	1190	1190
A749	19	00021	0	0	0	2022	2022
A749	19	00022	0	0	0	1196	1196
A749	19	00023	0	0	0	2234	2234
A749	19	00024	0	0	0	325	325
A749	19	00025	0	0	0	4803	4803
A749	19	00026	0	0	0	4899	4899
A749	19	00027	0	0	0	4455	4455
A749	19	00028	0	0	0	3158	3158
A749	19	00029	0	0	0	3995	3995
A749	19	00030	0	0	0	1598	1598
A749	19	00031	0	0	0	11116	11116
A749	19	00032	0	0	0	5867	5867
A749	19	00033	0	0	0	8599	8599
A749	19	00034	0	0	0	1149	1149
A749	19	00035	0	0	0	2626	2626
A749	19	00036	0	0	0	569	569
A749	19	00037	0	0	0	9420	9420
A749	19	00038	0	0	0	1644	1644

La cartografia catastale di sfondo, messa a disposizione dall'Agenzia del Territorio, nelle zone non interessate da controlli agricoli comunitari può non essere aggiornata alla attualità oppure non essere digitalizzata (presenza dei soli centroidi particella) pertanto in taluni casi l'elenco delle particelle deve essere considerato indicativo e non esaustivo. Si invita quindi l'utente a visualizzare l'incendio su cartografia catastale per verificare in modo puntuale le particelle interessate e ricomprese nel perimetro. Per quanto riguarda i dati delle superfici indicati, sono stati desunti mediante rilievi (scala 1:2.000-1:5.000) effettuati con strumentazione speditiva a precisione metrica per finalità interne al servizio d'istituto e suscettibili di errori sia strumentali sia di carattere tecnico e pertanto, al fine della redazione del Catasto Incendi, tali superfici devono essere ricontrollate e verificate

**Ministero delle Politiche Agricole Alimentari e Forestali**

Corpo Forestale dello Stato

Rilievo delle aree percorse dal fuoco

Regione LAZIO **Provincia** ROMA
Comune BELLEGRA
Località VENERE

Data incendio 25/08/2017**Superficie boschiva percorsa dal fuoco (Ha)** 75.12.16**Superficie non boschiva percorsa dal fuoco (Ha)** 22.93.43**Di cui superficie pascoliva percorsa dal fuoco (Ha)****Totale superficie percorsa dal fuoco (Ha)** 98.05.58**Lista delle particelle interessate**

Codice Nazionale	Foglio	Particella	Sub	Allegato	Sviluppo	Superficie in mq	
						Percorsa	Totale
A749	19	00039	0	0	0	2426	2426
A749	19	00040	0	0	0	1364	1364
A749	19	00041	0	0	0	4667	4667
A749	19	00042	0	0	0	1599	1599
A749	19	00043	0	0	0	6545	6545
A749	19	00044	0	0	0	3154	3154
A749	19	00046	0	0	0	10133	10133
A749	19	00047	0	0	0	6534	6534
A749	19	00048	0	0	0	1769	1769
A749	19	00049	0	0	0	8466	8466
A749	19	00050	0	0	0	938	938
A749	19	00051	0	0	0	8204	8204
A749	19	00052	0	0	0	1820	1820
A749	19	00053	0	0	0	3719	3719
A749	19	00054	0	0	0	635	635
A749	19	00055	0	0	0	1472	1472
A749	19	00056	0	0	0	1642	1642
A749	19	00057	0	0	0	48714	48714
A749	19	00058	0	0	0	3397	3397
A749	19	00059	0	0	0	10224	10224

La cartografia catastale di sfondo, messa a disposizione dall'Agenzia del Territorio, nelle zone non interessate da controlli agricoli comunitari può non essere aggiornata alla attualità oppure non essere digitalizzata (presenza dei soli centroidi particella) pertanto in taluni casi l'elenco delle particelle deve essere considerato indicativo e non esaustivo. Si invita quindi l'utente a visualizzare l'incendio su cartografia catastale per verificare in modo puntuale le particelle interessate e ricomprese nel perimetro. Per quanto riguarda i dati delle superfici indicati, sono stati desunti mediante rilievi (scala 1:2.000-1:5.000) effettuati con strumentazione speditiva a precisione metrica per finalità interne al servizio d'istituto e suscettibili di errori sia strumentali sia di carattere tecnico e pertanto, al fine della redazione del Catasto Incendi, tali superfici devono essere ricontrollate e verificate

**Ministero delle Politiche Agricole Alimentari e Forestali**Corpo Forestale dello Stato
Rilievo delle aree percorse dal fuoco**Regione** LAZIO **Provincia** ROMA
Comune BELLEGRA
Località VENERE**Data incendio** 25/08/2017**Superficie boschiva percorsa dal fuoco (Ha)** 75.12.16**Superficie non boschiva percorsa dal fuoco (Ha)** 22.93.43**Di cui superficie pascoliva percorsa dal fuoco (Ha)****Totale superficie percorsa dal fuoco (Ha)** 98.05.58**Lista delle particelle interessate**

Codice Nazionale	Foglio	Particella	Sub	Allegato	Sviluppo	Superficie in mq	
						Percorsa	Totale
A749	19	00060	0	0	0	5879	5879
A749	19	00061	0	0	0	5698	5698
A749	19	00062	0	0	0	5171	5171
A749	19	00063	0	0	0	2109	2109
A749	19	00064	0	0	0	4213	4213
A749	19	00065	0	0	0	3170	3170
A749	19	00066	0	0	0	2289	2289
A749	19	00067	0	0	0	2595	2595
A749	19	00069	0	0	0	3796	5030
A749	19	00070	0	0	0	5664	5664
A749	19	00071	0	0	0	102	102
A749	19	00072	0	0	0	4020	4020
A749	19	00073	0	0	0	1649	1649
A749	19	00074	0	0	0	19309	19309
A749	19	00075	0	0	0	4747	4747
A749	19	00076	0	0	0	3340	3340
A749	19	00077	0	0	0	12455	12456
A749	19	00078	0	0	0	1432	1432
A749	19	00079	0	0	0	4385	4385
A749	19	00080	0	0	0	1671	1671

La cartografia catastale di sfondo, messa a disposizione dall'Agenzia del Territorio, nelle zone non interessate da controlli agricoli comunitari può non essere aggiornata alla attualità oppure non essere digitalizzata (presenza dei soli centroidi particella) pertanto in taluni casi l'elenco delle particelle deve essere considerato indicativo e non esaustivo. Si invita quindi l'utente a visualizzare l'incendio su cartografia catastale per verificare in modo puntuale le particelle interessate e ricomprese nel perimetro. Per quanto riguarda i dati delle superfici indicati, sono stati desunti mediante rilievi (scala 1:2.000-1:5.000) effettuati con strumentazione speditiva a precisione metrica per finalità interne al servizio d'Istituto e suscettibili di errori sia strumentali sia di carattere tecnico e pertanto, al fine della redazione del Catasto Incendi, tali superfici devono essere ricontrollate e verificate

**Ministero delle Politiche Agricole Alimentari e Forestali**Corpo Forestale dello Stato
Rilievo delle aree percorse dal fuoco

Regione	LAZIO	Provincia	ROMA
Comune	BELLEGRA		
Località	VENERE		

Data incendio 25/08/2017**Superficie boschiva percorsa dal fuoco (Ha)** 75.12.16**Superficie non boschiva percorsa dal fuoco (Ha)** 22.93.43**Di cui superficie pascoliva percorsa dal fuoco (Ha)****Totale superficie percorsa dal fuoco (Ha)** 98.05.58**Lista delle particelle interessate**

Codice Nazionale	Foglio	Particella	Sub	Allegato	Sviluppo	Superficie in mq	
						Percorsa	Totale
A749	19	00081	0	0	0	2263	2263
A749	19	00082	0	0	0	3409	3409
A749	19	00083	0	0	0	1693	1693
A749	19	00084	0	0	0	6051	10351
A749	19	00085	0	0	0	1806	1806
A749	19	00086	0	0	0	19068	19068
A749	19	00087	0	0	0	3056	3056
A749	19	00088	0	0	0	4029	4029
A749	19	00089	0	0	0	6500	6500
A749	19	00090	0	0	0	9683	9683
A749	19	00091	0	0	0	1443	1443
A749	19	00092	0	0	0	55	55
A749	19	00093	0	0	0	1295	1295
A749	19	00094	0	0	0	9701	10812
A749	19	00095	0	0	0	1144	2150
A749	19	00096	0	0	0	1698	2511
A749	19	00097	0	0	0	1542	1542
A749	19	00098	0	0	0	1529	1529
A749	19	00099	0	0	0	2456	2620
A749	19	00104	0	0	0	1784	1784

La cartografia catastale di sfondo, messa a disposizione dall'Agenzia del Territorio, nelle zone non interessate da controlli agricoli comunitari può non essere aggiornata alla attualità oppure non essere digitalizzata (presenza dei soli centroidi particella) pertanto in taluni casi l'elenco delle particelle deve essere considerato indicativo e non esaustivo. Si invita quindi l'utente a visualizzare l'incendio su cartografia catastale per verificare in modo puntuale le particelle interessate e ricomprese nel perimetro. Per quanto riguarda i dati delle superfici indicati, sono stati desunti mediante rilievi (scala 1:2.000-1:5.000) effettuati con strumentazione speditiva a precisione metrica per finalità interne al servizio d'Istituto e suscettibili di errori sia strumentali sia di carattere tecnico e pertanto, al fine della redazione del Catasto Incendi, tali superfici devono essere ricontrollate e verificate

**Ministero delle Politiche Agricole Alimentari e Forestali**Corpo Forestale dello Stato
Rilievo delle aree percorse dal fuoco

Regione	LAZIO	Provincia	ROMA
Comune	BELLEGRA		
Località	VENERE		

Data incendio 25/08/2017

Superficie boschiva percorsa dal fuoco (Ha) 75.12.16

Superficie non boschiva percorsa dal fuoco (Ha) 22.93.43

Di cui superficie pascoliva percorsa dal fuoco (Ha)

Totale superficie percorsa dal fuoco (Ha) 98.05.58

Lista delle particelle interessate

Codice Nazionale	Foglio	Particella	Sub	Allegato	Sviluppo	Superficie in mq	
						Percorsa	Totale
A749	19	00105	0	0	0	3642	3642
A749	19	00106	0	0	0	2614	2614
A749	19	00107	0	0	0	1145	1145
A749	19	00108	0	0	0	1907	1907
A749	19	00109	0	0	0	19207	19207
A749	19	00110	0	0	0	2646	2646
A749	19	00111	0	0	0	3217	3217
A749	19	00112	0	0	0	3087	3087
A749	19	00113	0	0	0	3399	3399
A749	19	00114	0	0	0	1566	1566
A749	19	00115	0	0	0	3017	3017
A749	19	00116	0	0	0	879	3476
A749	19	00118	0	0	0	933	3367
A749	19	00119	0	0	0	180	189
A749	19	00125	0	0	0	2134	2134
A749	19	00126	0	0	0	1169	1169
A749	19	00127	0	0	0	3638	3638
A749	19	00128	0	0	0	8388	8388
A749	19	00129	0	0	0	4303	4303
A749	19	00130	0	0	0	2823	5081

La cartografia catastale di sfondo, messa a disposizione dall'Agenzia del Territorio, nelle zone non interessate da controlli agricoli comunitari può non essere aggiornata alla attualità oppure non essere digitalizzata (presenza dei soli centroidi particella) pertanto in taluni casi l'elenco delle particelle deve essere considerato indicativo e non esaustivo. Si invita quindi l'utente a visualizzare l'incendio su cartografia catastale per verificare in modo puntuale le particelle interessate e ricomprese nel perimetro. Per quanto riguarda i dati delle superfici indicati, sono stati desunti mediante rilievi (scala 1:2.000-1:5.000) effettuati con strumentazione speditiva a precisione metrica per finalità interne al servizio d'Istituto e suscettibili di errori sia strumentali sia di carattere tecnico e pertanto, al fine della redazione del Catasto Incendi, tali superfici devono essere ricontrollate e verificate

**Ministero delle Politiche Agricole Alimentari e Forestali**Corpo Forestale dello Stato
Rilievo delle aree percorse dal fuoco**Regione** LAZIO **Provincia** ROMA
Comune BELLEGRA
Località VENERE**Data incendio** 25/08/2017**Superficie boschiva percorsa dal fuoco (Ha)** 75.12.16**Superficie non boschiva percorsa dal fuoco (Ha)** 22.93.43**Di cui superficie pascoliva percorsa dal fuoco (Ha)****Totale superficie percorsa dal fuoco (Ha)** 98.05.58**Lista delle particelle interessate**

Codice Nazionale	Foglio	Particella	Sub	Allegato	Sviluppo	Superficie in mq	
						Percorsa	Totale
A749	19	00131	0	0	0	1490	6771
A749	19	00132	0	0	0	759	11243
A749	19	00140	0	0	0	2332	2332
A749	19	00141	0	0	0	2270	2270
A749	19	00142	0	0	0	5258	5258
A749	19	00143	0	0	0	3150	3150
A749	19	00144	0	0	0	2551	2741
A749	19	00145	0	0	0	2686	6224
A749	19	00146	0	0	0	7409	18821
A749	19	00167	0	0	0	2170	7928
A749	19	00182	0	0	0	80	80
A749	19	00191	0	0	0	3143	3143
A749	19	00192	0	0	0	4950	4950
A749	19	00193	0	0	0	335	1876
A749	19	00220	0	0	0	2329	2329
A749	19	00225	0	0	0	1453	1453
A749	19	00230	0	0	0	551	1605
A749	19	00232	0	0	0	846	846
A749	19	00233	0	0	0	190	190
A749	19	00234	0	0	0	78	78

La cartografia catastale di sfondo, messa a disposizione dall'Agenzia del Territorio, nelle zone non interessate da controlli agricoli comunitari può non essere aggiornata alla attualità oppure non essere digitalizzata (presenza dei soli centroidi particella) pertanto in taluni casi l'elenco delle particelle deve essere considerato indicativo e non esaustivo. Si invita quindi l'utente a visualizzare l'incendio su cartografia catastale per verificare in modo puntuale le particelle interessate e ricomprese nel perimetro. Per quanto riguarda i dati delle superfici indicati, sono stati desunti mediante rilievi (scala 1:2.000-1:5.000) effettuati con strumentazione speditiva a precisione metrica per finalità interne al servizio d'istituto e suscettibili di errori sia strumentali sia di carattere tecnico e pertanto, al fine della redazione del Catasto Incendi, tali superfici devono essere ricontrollate e verificate

**Ministero delle Politiche Agricole Alimentari e Forestali**Corpo Forestale dello Stato
Rilievo delle aree percorse dal fuoco**Regione** LAZIO **Provincia** ROMA
Comune BELLEGRA
Località VENERE**Data incendio** 25/08/2017**Superficie boschiva percorsa dal fuoco (Ha)** 75.12.16**Superficie non boschiva percorsa dal fuoco (Ha)** 22.93.43**Di cui superficie pascoliva percorsa dal fuoco (Ha)****Totale superficie percorsa dal fuoco (Ha)** 98.05.58**Lista delle particelle interessate**

Codice Nazionale	Foglio	Particella	Sub	Allegato	Sviluppo	Superficie in mq	
						Percorsa	Totale
A749	19	00235	0	0	0	965	1619
A749	19	00286	0	0	0	451	451
A749	19	00290	0	0	0	3645	3645
A749	19	00291	0	0	0	1655	1655
A749	19	00292	0	0	0	475	475
A749	19	00293	0	0	0	404	404
A749	19	00298	0	0	0	1184	2965
A749	19	00299	0	0	0	1766	2128
A749	19	00300	0	0	0	102	1443
A749	19	00301	0	0	0	148	230
A749	19	00302	0	0	0	9	148
A749	19	00303	0	0	0	22	71
A749	19	00306	0	0	0	1131	1528
A749	19	00307	0	0	0	2440	2663
A749	19	00308	0	0	0	448	448
A749	19	00309	0	0	0	259	259
A749	19	00310	0	0	0	244	244
A749	19	00311	0	0	0	101	101
A749	19	00401	0	0	0	1547	3801
A749	19	00405	0	0	0	3827	3981

La cartografia catastale di sfondo, messa a disposizione dall'Agenzia del Territorio, nelle zone non interessate da controlli agricoli comunitari può non essere aggiornata alla attualità oppure non essere digitalizzata (presenza dei soli centroidi particella) pertanto in taluni casi l'elenco delle particelle deve essere considerato indicativo e non esaustivo. Si invita quindi l'utente a visualizzare l'incendio su cartografia catastale per verificare in modo puntuale le particelle interessate e ricomprese nel perimetro. Per quanto riguarda i dati delle superfici indicati, sono stati desunti mediante rilievi (scala 1:2.000-1:5.000) effettuati con strumentazione speditiva a precisione metrica per finalità interne al servizio d'istituto e suscettibili di errori sia strumentali sia di carattere tecnico e pertanto; al fine della redazione del Catasto Incendi, tali superfici devono essere ricontrollate e verificate.

**Ministero delle Politiche Agricole Alimentari e Forestali**

Corpo Forestale dello Stato

Rilievo delle aree percorse dal fuoco

Regione LAZIO **Provincia** ROMA
Comune BELLEGRA
Località VENERE

Data incendio 25/08/2017**Superficie boschiva percorsa dal fuoco (Ha)** 75.12.16**Superficie non boschiva percorsa dal fuoco (Ha)** 22.93.43**Di cui superficie pascoliva percorsa dal fuoco (Ha)****Totale superficie percorsa dal fuoco (Ha)** 98.05.58**Lista delle particelle interessate**

Codice Nazionale	Foglio	Particella	Sub	Allegato	Sviluppo	Superficie in mq	
						Percorsa	Totale
A749	19	00406	0	0	0	4083	4083
A749	19	00408	0	0	0	270	3030
A749	19	00410	0	0	0	1899	1899
A749	19	00411	0	0	0	89	89
A749	19	00412	0	0	0	3124	3124
A749	19	00413	0	0	0	3781	3781
A749	19	00414	0	0	0	3694	3694
A749	19	00415	0	0	0	3354	3354
A749	19	00416	0	0	0	788	788
A749	19	00417	0	0	0	102	102
A749	19	00418	0	0	0	176	176
A749	19	00419	0	0	0	1624	1624
A749	19	00420	0	0	0	2204	2204
A749	19	00421	0	0	0	248	248
A749	19	00422	0	0	0	1013	1013
A749	20	00001	0	0	0	793	872
A749	20	00002	0	0	0	893	915
A749	20	00005	0	0	0	991	1442
A749	20	00008	0	0	0	1523	1887
A749	20	00040	0	0	0	10	1087

La cartografia catastale di sfondo, messa a disposizione dall'Agenzia del Territorio, nelle zone non interessate da controlli agricoli comunitari può non essere aggiornata alla attualità oppure non essere digitalizzata (presenza dei soli centroidi particella) pertanto in taluni casi l'elenco delle particelle deve essere considerato indicativo e non esaustivo. Si invita quindi l'utente a visualizzare l'incendio su cartografia catastale per verificare in modo puntuale le particelle interessate e ricomprese nel perimetro. Per quanto riguarda i dati delle superfici indicati, sono stati desunti mediante rilievi (scala 1:2.000-1:5.000) effettuati con strumentazione speditiva a precisione metrica per finalità interne al servizio d'istituto e suscettibili di errori sia strumentali sia di carattere tecnico e pertanto, al fine della redazione del Catasto Incendi, tali superfici devono essere ricontrollate e verificate

**Ministero delle Politiche Agricole Alimentari e Forestali**Corpo Forestale dello Stato
Rilievo delle aree percorse dal fuoco

Regione LAZIO Provincia ROMA
Comune BELLEGRA
Località VENERE

Data incendio 25/08/2017

Superficie boschiva percorsa dal fuoco (Ha) 75.12.16

Superficie non boschiva percorsa dal fuoco (Ha) 22.93.43

Di cui superficie pascoliva percorsa dal fuoco (Ha)

Totale superficie percorsa dal fuoco (Ha) 98.05.58

Lista delle particelle interessate

Codice Nazionale	Foglio	Particella	Sub	Allegato	Sviluppo	Superficie in mq	
						Percorsa	Totale
A749	20	000X1	0	0	0	44	62
A749	20	00175	0	0	0	474	1644
A749	20	00186	0	0	0	42	355

La cartografia catastale di sfondo, messa a disposizione dall'Agenzia del Territorio, nelle zone non interessate da controlli agricoli comunitari può non essere aggiornata alla attualità oppure non essere digitalizzata (presenza dei soli centroidi particella) pertanto in taluni casi l'elenco delle particelle deve essere considerato indicativo e non esaustivo. Si invita quindi l'utente a visualizzare l'incendio su cartografia catastale per verificare in modo puntuale le particelle interessate e ricomprese nel perimetro. Per quanto riguarda i dati delle superfici indicati, sono stati desunti mediante rilievi (scala 1:2.000-1:5.000) effettuati con strumentazione speditiva a precisione metrica per finalità interne al servizio d'istituto e suscettibili di errori sia strumentali sia di carattere tecnico e pertanto, al fine della redazione del Catasto Incendi, tali superfici devono essere ricontrollate e verificate

**Ministero delle Politiche Agricole Alimentari e Forestali**Corpo Forestale dello Stato
Rilievo delle aree percorse dal fuoco**Regione** LAZIO **Provincia** ROMA
Comune BELLEGRA
Località VENERE**Data incendio** 25/08/2017**Superficie boschiva percorsa dal fuoco (Ha)** 75.12.16**Superficie non boschiva percorsa dal fuoco (Ha)** 22.93.43**Di cui superficie pascoliva percorsa dal fuoco (Ha)****Totale superficie percorsa dal fuoco (Ha)** 98.05.58**Lista delle particelle interessate**

Codice Nazionale	Foglio	Particella	Sub	Allegato	Sviluppo	Superficie in mq	
						Percorsa	Totale
G022	16	00001	0	0	0	1206	1206
G022	16	00002	0	0	0	2776	2776
G022	16	00003	0	0	0	1075	1075
G022	16	00004	0	0	0	4102	4102
G022	16	00005	0	0	0	3450	4650
G022	16	00006	0	0	0	173	173
G022	16	00007	0	0	0	5041	5041
G022	16	00008	0	0	0	2243	2243
G022	16	00009	0	0	0	4296	5690
G022	16	00010	0	0	0	310	310
G022	16	00011	0	0	0	1444	1444
G022	16	00013	0	0	0	152	152
G022	16	00015	0	0	0	1085	1085
G022	16	00017	0	0	0	119	4213
G022	16	00018	0	0	0	3887	4614
G022	16	00019	0	0	0	3112	3112
G022	16	00020	0	0	0	2616	2616
G022	16	00021	0	0	0	741	741
G022	16	00022	0	0	0	638	638
G022	16	00023	0	0	0	707	707

La cartografia catastale di sfondo, messa a disposizione dall'Agenzia del Territorio, nelle zone non interessate da controlli agricoli comunitari può non essere aggiornata alla attualità oppure non essere digitalizzata (presenza dei soli centroidi particella) pertanto in taluni casi l'elenco delle particelle deve essere considerato indicativo e non esaustivo. Si invita quindi l'utente a visualizzare l'incendio su cartografia catastale per verificare in modo puntuale le particelle interessate e ricomprese nel perimetro. Per quanto riguarda i dati delle superfici indicati, sono stati desunti mediante rilievi (scala 1:2.000-1:5.000) effettuati con strumentazione speditiva a precisione metrica per finalità interne al servizio d'istituto e suscettibili di errori sia strumentali sia di carattere tecnico e pertanto, al fine della redazione del Catasto Incendi, tali superfici devono essere ricontrollate e verificate

**Ministero delle Politiche Agricole Alimentari e Forestali**Corpo Forestale dello Stato
Rilievo delle aree percorse dal fuoco**Regione** LAZIO **Provincia** ROMA
Comune BELLEGRA
Località VENERE**Data incendio** 25/08/2017**Superficie boschiva percorsa dal fuoco (Ha)** 75.12.16**Superficie non boschiva percorsa dal fuoco (Ha)** 22.93.43**Di cui superficie pascoliva percorsa dal fuoco (Ha)****Totale superficie percorsa dal fuoco (Ha)** 98.05.58**Lista delle particelle interessate**

Codice Nazionale	Foglio	Particella	Sub	Allegato	Sviluppo	Superficie in mq	
						Percorsa	Totale
G022	16	00024	0	0	0	707	707
G022	16	00025	0	0	0	66	66
G022	16	00026	0	0	0	0	2638
G022	16	00027	0	0	0	1468	2700
G022	16	00028	0	0	0	940	940
G022	16	00029	0	0	0	89	89
G022	16	00030	0	0	0	964	964
G022	16	00031	0	0	0	318	318
G022	16	00032	0	0	0	1232	1232
G022	16	00033	0	0	0	1233	1233
G022	16	00043	0	0	0	1000	4604
G022	16	00044	0	0	0	290	290
G022	16	00045	0	0	0	235	235
G022	16	00046	0	0	0	4911	4911
G022	16	00052	0	0	0	13	196
G022	16	00053	0	0	0	163	274
G022	16	00054	0	0	0	38	783
G022	16	00056	0	0	0	531	531
G022	16	00057	0	0	0	3638	3638
G022	16	00058	0	0	0	939	1214

La cartografia catastale di sfondo, messa a disposizione dall'Agenzia del Territorio, nelle zone non interessate da controlli agricoli comunitari può non essere aggiornata alla attualità oppure non essere digitalizzata (presenza dei soli centroidi particella) pertanto in taluni casi l'elenco delle particelle deve essere considerato indicativo e non esaustivo. Si invita quindi l'utente a visualizzare l'incendio su cartografia catastale per verificare in modo puntuale le particelle interessate e ricomprese nel perimetro. Per quanto riguarda i dati delle superfici indicati, sono stati desunti mediante rilievi (scala 1:2.000-1:5.000) effettuati con strumentazione speditiva a precisione metrica per finalità interne al servizio d'Istituto e suscettibili di errori sia strumentali sia di carattere tecnico e pertanto, al fine della redazione del Catasto Incendi, tali superfici devono essere ricontrollate e verificate

**Ministero delle Politiche Agricole Alimentari e Forestali**Corpo Forestale dello Stato
Rilievo delle aree percorse dal fuoco**Regione** LAZIO **Provincia** ROMA
Comune BELLEGRA
Località VENERE**Data incendio** 25/08/2017**Superficie boschiva percorsa dal fuoco (Ha)** 75.12.16**Superficie non boschiva percorsa dal fuoco (Ha)** 22.93.43**Di cui superficie pascoliva percorsa dal fuoco (Ha)****Totale superficie percorsa dal fuoco (Ha)** 98.05.58**Lista delle particelle interessate**

Codice Nazionale	Foglio	Particella	Sub	Allegato	Sviluppo	Superficie in mq	
						Percorsa	Totale
G022	16	00059	0	0	0	2216	2216
G022	16	00060	0	0	0	4207	5688
G022	16	00066	0	0	0	0	1380
G022	16	00067	0	0	0	44	84
G022	16	00068	0	0	0	3567	4315
G022	16	00072	0	0	0	328	1654
G022	16	00075	0	0	0	904	1268
G022	16	00078	0	0	0	16	1172
G022	16	00080	0	0	0	930	1404
G022	16	00255	0	0	0	65	65
G022	16	00276	0	0	0	601	601
G022	16	00277	0	0	0	1167	1167
G022	16	00278	0	0	0	234	234
G022	16	00298	0	0	0	618	628
G022	16	00307	0	0	0	1	708
G022	16	00314	0	0	0	848	848
G022	16	00315	0	0	0	730	730
G022	16	00325	0	0	0	66594	161553
G022	16	00343	0	0	0	206	206
G022	16	00344	0	0	0	1210	1210

La cartografia catastale di sfondo, messa a disposizione dall'Agenzia del Territorio, nelle zone non interessate da controlli agricoli comunitari può non essere aggiornata alla attualità oppure non essere digitalizzata (presenza dei soli centroidi particella) pertanto in taluni casi l'elenco delle particelle deve essere considerato indicativo e non esaustivo. Si invita quindi l'utente a visualizzare l'incendio su cartografia catastale per verificare in modo puntuale le particelle interessate e ricomprese nel perimetro. Per quanto riguarda i dati delle superfici indicati, sono stati desunti mediante rilievi (scala 1:2.000-1:5.000) effettuati con strumentazione speditiva a precisione metrica per finalità interne al servizio d'istituto e suscettibili di errori sia strumentali sia di carattere tecnico e pertanto, al fine della redazione del Catasto Incendi, tali superfici devono essere ricontrollate e verificate

**Ministero delle Politiche Agricole Alimentari e Forestali**Corpo Forestale dello Stato
Rilievo delle aree percorse dal fuoco**Regione** LAZIO **Provincia** ROMA
Comune BELLEGRA
Località VENERE**Data incendio** 25/08/2017**Superficie boschiva percorsa dal fuoco (Ha)** 75.12.16**Superficie non boschiva percorsa dal fuoco (Ha)** 22.93.43**Di cui superficie pascoliva percorsa dal fuoco (Ha)****Totale superficie percorsa dal fuoco (Ha)** 98.05.58**Lista delle particelle interessate**

Codice Nazionale	Foglio	Particella	Sub	Allegato	Sviluppo	Superficie in mq	
						Percorsa	Totale
G022	16	00636	0	0	0	3392	3392
G022	16	00637	0	0	0	1498	1498
G022	16	00638	0	0	0	468	468
G022	16	00639	0	0	0	29	29
G022	16	00640	0	0	0	1091	1091
G022	16	00641	0	0	0	2237	2237
G022	16	00642	0	0	0	1776	1776
G022	16	00643	0	0	0	342	342
G022	16	00686	0	0	0	1700	1700
G022	16	00687	0	0	0	268	268
G022	16	00688	0	0	0	2732	2958
G022	16	00689	0	0	0	83	83
G022	16	00739	0	0	0	2281	4879
G022	16	00740	0	0	0	37	4917
G022	16	00741	0	0	0	477	1354

La cartografia catastale di sfondo, messa a disposizione dall'Agenzia del Territorio, nelle zone non interessate da controlli agricoli comunitari può non essere aggiornata alla attualità oppure non essere digitalizzata (presenza dei soli centroidi particella) pertanto in taluni casi l'elenco delle particelle deve essere considerato indicativo e non esaustivo. Si invita quindi l'utente a visualizzare l'incendio su cartografia catastale per verificare in modo puntuale le particelle interessate e ricomprese nel perimetro. Per quanto riguarda i dati delle superfici indicati, sono stati desunti mediante rilievi (scala 1:2.000-1:5.000) effettuati con strumentazione speditiva a precisione metrica per finalità interne al servizio d'istituto e suscettibili di errori sia strumentali sia di carattere tecnico e pertanto, al fine della redazione del Catasto Incendi, tali superfici devono essere ricontrollate e verificate

**Ministero delle Politiche Agricole Alimentari e Forestali**Corpo Forestale dello Stato
Rilievo delle aree percorse dal fuoco

Regione	LAZIO	Provincia	ROMA
Comune	BELLEGRA		
Località	CELSONO		

Data incendio 15/03/2019**Superficie boschiva percorsa dal fuoco (Ha)** 01.31.74**Superficie non boschiva percorsa dal fuoco (Ha)** 01.14.12**Di cui superficie pascoliva percorsa dal fuoco (Ha)****Totale superficie percorsa dal fuoco (Ha)** 02.45.86**Lista delle particelle interessate**

Codice Nazionale	Foglio	Particella	Sub	Allegato	Sviluppo	Superficie in mq	
						Percorsa	Totale
A749	18	00007		0	0	295	1973
A749	18	00008		0	0	1122	1809
A749	18	00009		0	0	3038	5367
A749	18	00010		0	0	75	83
A749	18	00011		0	0	1607	2926
A749	18	00029		0	0	2463	3906
A749	18	00030		0	0	6048	6131
A749	18	00031		0	0	0	4181
A749	18	00033		0	0	1293	3715
A749	18	00034		0	0	864	864
A749	18	00035		0	0	150	3348
A749	18	00037		0	0	998	2058
A749	18	00038		0	0	240	5324
A749	18	00040		0	0	1759	1778
A749	18	00041		0	0	1939	2068
A749	18	00042		0	0	16	3725
A749	18	00043		0	0	122	1609
A749	18	00434		0	0	2128	4094
A749	18	00435		0	0	35	1293

La cartografia catastale di sfondo, messa a disposizione dall'Agenzia del Territorio, nelle zone non interessate da controlli agricoli comunitari può non essere aggiornata alla attualità oppure non essere digitalizzata (presenza dei soli centroidi particella) pertanto in taluni casi l'elenco delle particelle deve essere considerato indicativo e non esaustivo. Si invita quindi l'utente a visualizzare l'incendio su cartografia catastale per verificare in modo puntuale le particelle interessate e ricomprese nel perimetro. Per quanto riguarda i dati delle superfici indicati, sono stati desunti mediante rilievi (scala 1:2.000-1:5.000) effettuati con strumentazione speditiva a precisione metrica per finalità interne al servizio d'istituto e suscettibili di errori sia strumentali sia di carattere tecnico e pertanto, al fine della redazione del Catasto Incendi, tali superfici devono essere ricontrollate e verificate

**Ministero delle Politiche Agricole Alimentari e Forestali**Corpo Forestale dello Stato
Rilievo delle aree percorse dal fuoco

Regione	LAZIO	Provincia	ROMA
Comune	BELLEGRA		
Località	CELSO		

Data incendio 15/03/2019

Superficie boschiva percorsa dal fuoco (Ha) 01.31.74

Superficie non boschiva percorsa dal fuoco (Ha) 01.14.12

Di cui superficie pascoliva percorsa dal fuoco (Ha)

Totale superficie percorsa dal fuoco (Ha) 02.45.86

Lista delle particelle interessate

Codice Nazionale	Foglio	Particella	Sub	Allegato	Sviluppo	Superficie in mq	
						Percorsa	Totale
1400	15	00180		0	0	24	561

La cartografia catastale di sfondo, messa a disposizione dall'Agenzia del Territorio, nelle zone non interessate da controlli agricoli comunitari può non essere aggiornata alla attualità oppure non essere digitalizzata (presenza dei soli centroidi particella) pertanto in taluni casi l'elenco delle particelle deve essere considerato indicativo e non esaustivo. Si invita quindi l'utente a visualizzare l'incendio su cartografia catastale per verificare in modo puntuale le particelle interessate e ricomprese nel perimetro. Per quanto riguarda i dati delle superfici indicati, sono stati desunti mediante rilievi (scala 1:2.000-1:5.000) effettuati con strumentazione speditiva a precisione metrica per finalità interne al servizio d'istituto e suscettibili di errori sia strumentali sia di carattere tecnico e pertanto, al fine della redazione del Catasto Incendi, tali superfici devono essere ricontrollate e verificate

**Ministero delle Politiche Agricole Alimentari e Forestali**Corpo Forestale dello Stato
Rilievo delle aree percorse dal fuoco

Regione LAZIO Provincia ROMA
Comune BELLEGRA
Località vaccarecce

Data incendio 24/08/2021

Superficie boschiva percorsa dal fuoco (Ha) 01.34.20

Superficie non boschiva percorsa dal fuoco (Ha) 00.86.98

Di cui superficie pascoliva percorsa dal fuoco (Ha) 00.00.00

Totale superficie percorsa dal fuoco (Ha) 02.21.18

Lista delle particelle interessate

Codice Nazionale	Foglio	Particella	Sub	Allegato	Sviluppo	Superficie in mq	
						Percorsa	Totale
A749	5	00123		0	0	413	2813
A749	5	00124		0	0	130	130
A749	5	00136		0	0	48	11105
A749	5	00137		0	0	2390	2975
A749	5	00138		0	0	2160	2160
A749	5	00139		0	0	3118	3118
A749	5	00140		0	0	805	805
A749	5	00141		0	0	766	969
A749	5	00142		0	0	1491	1573
A749	5	00143		0	0	343	511
A749	5	00161		0	0	760	5665
A749	5	00163		0	0	109	3925
A749	5	00164		0	0	19	4404
A749	5	00360		0	0	181	1254
A749	5	00363		0	0	271	2099
A749	5	00372		0	0	63	2377
A749	5	00373		0	0	102	2318
A749	5	00501		0	0	167	1694
A749	5	00502		0	0	794	1769
A749	5	00503		0	0	2721	2860

La cartografia catastale di sfondo, messa a disposizione dall'Agenzia del Territorio, nelle zone non interessate da controlli agricoli comunitari può non essere aggiornata alla attualità oppure non essere digitalizzata (presenza dei soli centroidi particella) pertanto in taluni casi l'elenco delle particelle deve essere considerato indicativo e non esaustivo. Si invita quindi l'utente a visualizzare l'incendio su cartografia catastale per verificare in modo puntuale le particelle interessate e ricomprese nel perimetro. Per quanto riguarda i dati delle superfici indicati, sono stati desunti mediante rilievi (scala 1:2.000-1:5.000) effettuati con strumentazione speditiva a precisione metrica per finalità interne al servizio d'istituto e suscettibili di errori sia strumentali sia di carattere tecnico e pertanto, al fine della redazione del Catasto Incendi, tali superfici devono essere ricontrollate e verificate

**Ministero delle Politiche Agricole Alimentari e Forestali**Corpo Forestale dello Stato
Rilievo delle aree percorse dal fuoco

Regione	LAZIO	Provincia	ROMA
Comune	BELLEGRA		
Località	vaccarecce		

Data incendio 24/08/2021

Superficie boschiva percorsa dal fuoco (Ha) 01.34.20

Superficie non boschiva percorsa dal fuoco (Ha) 00.86.98

Di cui superficie pascoliva percorsa dal fuoco (Ha) 00.00.00

Totale superficie percorsa dal fuoco (Ha) 02.21.18

Lista delle particelle interessate

Codice Nazionale	Foglio	Particella	Sub	Allegato	Sviluppo	Superficie in mq	
						Percorsa	Totale
A749	5	00504		0	0	4874	4874

La cartografia catastale di sfondo, messa a disposizione dall'Agenzia del Territorio, nelle zone non interessate da controlli agricoli comunitari può non essere aggiornata alla attualità oppure non essere digitalizzata (presenza dei soli centroidi particella) pertanto in taluni casi l'elenco delle particelle deve essere considerato indicativo e non esaustivo. Si invita quindi l'utente a visualizzare l'incendio su cartografia catastale per verificare in modo puntuale le particelle interessate e ricomprese nel perimetro. Per quanto riguarda i dati delle superfici indicati, sono stati desunti mediante rilievi (scala 1:2.000-1:5.000) effettuati con strumentazione speditiva a precisione metrica per finalità interne al servizio d'istituto e suscettibili di errori sia strumentali sia di carattere tecnico e pertanto, al fine della redazione del Catasto Incendi, tali superfici devono essere ricontrollate e verificate

**Comando Unita' Forestali, Ambientali e Agroalimentari Carabinieri**

Rilievo delle aree percorse dal fuoco

Regione	LAZIO	Provincia	ROMA
Comune	BELLEGRA		
Localita'	CERQUETTA - MISSIONE		

Data incendio	04/03/2022
Superficie boschiva percorsa dal fuoco (Ha)	00.69.73
Superficie non boschiva percorsa dal fuoco (Ha)	00.25.69
Di cui superficie pascoliva percorsa dal fuoco (Ha)	00.00.00
Totale superficie percorsa dal fuoco (Ha)	00.95.44

Lista delle particelle interessate							
Codice nazionale	Foglio	Particella Ettari, Are, Centiare	Sub	Allegato	Sviluppo	Superficie percorsa, Are, Centiare	Superficie totale, Are, Centiare
A749	18	00375		0	0	471	3709
A749	18	00376		0	0	515	2797
A749	18	00377		0	0	3	5174
A749	18	00378		0	0	93	4309
A749	18	00379		0	0	4218	4400
A749	18	00380		0	0	3892	7163
A749	18	00394		0	0	221	6782
A749	18	00398		0	0	0	1908
A749	18	00399		0	0	4	2125
A749	18	00400		0	0	118	3575
A749	18	00832		0	0	8	5827

**Comando Unita' Forestali, Ambientali e Agroalimentari Carabinieri**

Rilievo delle aree percorse dal fuoco

Regione	LAZIO	Provincia	ROMA
Comune	BELLEGRA		
Localita'	N.D. per il comune 058012		

Data incendio	13/03/2022
Superficie boschiva percorsa dal fuoco (Ha)	01.05.56
Superficie non boschiva percorsa dal fuoco (Ha)	00.00.69
Di cui superficie pascoliva percorsa dal fuoco (Ha)	00.00.00
Totale superficie percorsa dal fuoco (Ha)	01.06.25

Lista delle particelle interessate

Codice nazionale	Foglio	Particella Ettari, Are, Centiare	Sub	Allegato	Sviluppo	Superficie percorsa, Are, Centiare	Superficie totale, Are, Centiare
A749	4	00085		0	0	398	7857
A749	4	00086		0	0	9853	45199
A749	4	00087		0	0	351	511
A749	4	00265		0	0	2	8208

**Comando Unita' Forestali, Ambientali e Agroalimentari Carabinieri**

Rilievo delle aree percorse dal fuoco

Regione LAZIO **Provincia** ROMA
Comune BELLEGRA
Localita' CANTARELLE

Data incendio 25/03/2022
Superficie boschiva percorsa dal fuoco (Ha) 01.69.94
Superficie non boschiva percorsa dal fuoco (Ha) 00.59.20
Di cui superficie pascoliva percorsa dal fuoco (Ha) 00.00.00
Totale superficie percorsa dal fuoco (Ha) 02.29.14

Lista delle particelle interessate							
Codice nazionale	Foglio	Particella Ettari, Are, Centiare	Sub	Allegato	Sviluppo	Superficie percorsa, Are, Centiare	Superficie totale, Are, Centiare
A749	10	00031		0	0	1559	2519
A749	10	00032		0	0	2826	4617
A749	10	00033		0	0	2201	2547
A749	10	00034		0	0	1681	1681
A749	10	00035		0	0	1642	1978
A749	10	00036		0	0	39	93
A749	10	00040		0	0	260	260
A749	10	00041		0	0	100	100
A749	10	00042		0	0	1192	1200
A749	10	00043		0	0	1347	8780
A749	10	00044		0	0	1271	1787
A749	10	00077		0	0	570	2226
A749	10	00079		0	0	13	3736
A749	10	00081		0	0	34	13424
A749	10	00396		0	0	1064	4142
A749	10	00397		0	0	533	3205
A749	10	00442		0	0	2792	7268
A749	10	00443		0	0	1766	3535
A749	10	00493		0	0	1149	1307
A749	10	00565		0	0	2	14958
A749	10	00736		0	0	16	1386

**Comando Unita' Forestali, Ambientali e Agroalimentari Carabinieri**

Rilievo delle aree percorse dal fuoco

Regione	LAZIO	Provincia	ROMA
Comune	BELLEGRA		
Localita'	LE TENNE		

Data incendio	03/08/2022
Superficie boschiva percorsa dal fuoco (Ha)	00.36.59
Superficie non boschiva percorsa dal fuoco (Ha)	00.15.28
Di cui superficie pascoliva percorsa dal fuoco (Ha)	00.00.00
Totale superficie percorsa dal fuoco (Ha)	00.51.87

Lista delle particelle interessate

Codice nazionale	Foglio	Particella Ettari, Are, Centiare	Sub	Allegato	Sviluppo	Superficie percorsa, Are, Centiare	Superficie totale, Are, Centiare
A749	15	00143		0	0	1154	1489
A749	15	00146		0	0	53	161
A749	15	00148		0	0	285	2350
A749	15	00151		0	0	1018	1018
A749	15	00152		0	0	659	720
A749	15	00392		0	0	40	932
A749	15	00479		0	0	4	897
A749	15	00771		0	0	734	1892
A749	15	00772		0	0	561	1652

**Comando Unita' Forestali, Ambientali e Agroalimentari Carabinieri**

Rilievo delle aree percorse dal fuoco

Regione	LAZIO	Provincia	ROMA
Comune	BELLEGRA		
Localita'	CONA		

Data incendio	06/08/2022
Superficie boschiva percorsa dal fuoco (Ha)	02.37.10
Superficie non boschiva percorsa dal fuoco (Ha)	00.99.53
Di cui superficie pascoliva percorsa dal fuoco (Ha)	00.00.00
Totale superficie percorsa dal fuoco (Ha)	03.36.63

Lista delle particelle interessate							
Codice nazionale	Foglio	Particella Ettari, Are, Centiare	Sub	Allegato	Sviluppo	Superficie percorsa, Are, Centiare	Superficie totale, Are, Centiare
A749	7	00026		0	0	156	6336
A749	7	00027		0	0	2576	5241
A749	7	00029		0	0	6496	7481
A749	7	00030		0	0	3826	3982
A749	7	00031		0	0	536	1552
A749	7	00032		0	0	0	2236
A749	7	00034		0	0	3140	3140
A749	7	00035		0	0	2474	2474
A749	7	00036		0	0	731	1686
A749	7	00037		0	0	1569	1622
A749	7	00067		0	0	1881	4311
A749	7	00069		0	0	170	6548
A749	7	00070		0	0	801	1614
A749	7	00071		0	0	3380	3380
A749	7	00072		0	0	3198	6122
A749	7	00073		0	0	408	1115
A749	7	00158		0	0	22	724
A749	7	00297		0	0	1423	2520